



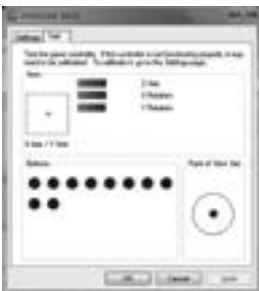
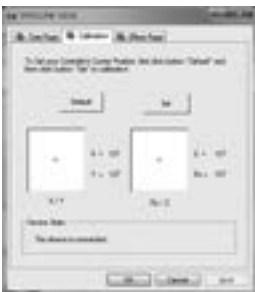
**speedlink**

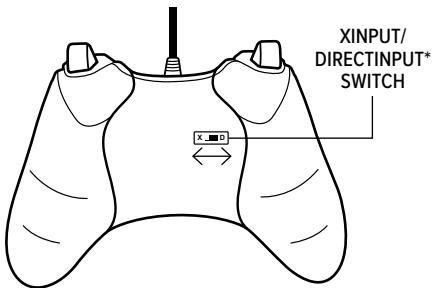
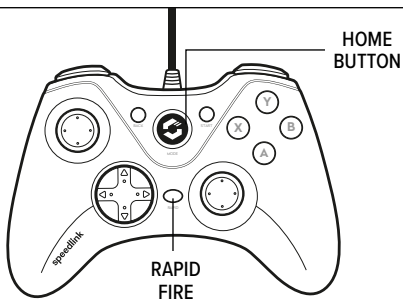
**USER GUIDE**

**XEOX  
GAMEPAD**

# GET STARTED

## SETTINGS





## 1. SOFTWARE INSTALLATION

Always download the latest driver software for the best possible performance. You can find it on the Speedlink website at [www.Speedlink.com](http://www.Speedlink.com). You will need to install the software to use the vibration function with some games.

## 2. CONNECTING

Plug the gamepad into a free USB port on your PC. The operating system will detect the device automatically and it will be ready to use a few seconds after that.

## 3. XINPUT AND DIRECTINPUT\*

You can switch between the gamepad's two operating modes using the switch on the back: 'X' for XInput (for the majority of the latest games) and 'D' for DirectInput\* (for all older and some newer games). In XInput mode, all four of the gamepad's LED will light up.

Set the gamepad to the desired mode before starting a game. Switching during gameplay may stop the game identifying the controller correctly; if this happens, restart the game. Please consult the manual that accompanied the game, ask the publisher or try both modes to establish which mode works the best.

## 4. D-PAD MODE

In DirectInput\* mode, press the XEOX button to switch between the two digital D-pad modes. If the upper two LEDs are not lit, coolie-hat mode is enabled. If these LEDs are lit, the D-pad and left analog stick functions are swapped.

## 5. RAPID-FIRE FUNCTION

The rapid-fire function allows a button to fire multiple times in rapid succession when pressed. To do this, keep the Rapid

button held depressed and press the button you want to assign this function to.

If you press this button again while pressing and holding the Rapid button, the button will switch from rapid-fire to auto-fire mode. In doing so, the button will fire automatically in rapid succession when pressed once. To reset the button back to single-fire mode, press and hold the Rapid button and press the relevant button again.

## **6. SETTINGS**

Test the gamepad's functions by opening the Windows\* Control Panel and going to the Game Controllers option.

In DirectInput\* mode, you will also find the options there for the vibration function; for XInput games, configure the vibration functions in the game's options settings. Please note, vibration functions only work if supported by the game and the relevant option is enabled in the game's options settings.

## 1. TREIBERINSTALLATION

Für optimale Leistung verwende bitte stets die neueste Treiberversion, die du auf der Speedlink-Website unter [www.Speedlink.com](http://www.Speedlink.com) herunterladen kannst. Die Installation ist notwendig für die Nutzung der Vibrationsfunktion in einigen Spielen.

## 2. ANSCHLUSS

Verbinde das Gamepad mit einem freien USB-Anschluss deines PCs. Das Gerät wird vom Betriebssystem automatisch erkannt und ist nach wenigen Sekunden einsatzbereit.

## 3. XINPUT UND DIRECTINPUT\*

Mit dem Schiebeschalter auf der Rückseite wechselst du zwischen den beiden Betriebsmodi des Gamepads: „X“ für XInput (für die meisten aktuellen Spiele) und „D“ für DirectInput\* (für alle älteren und einige neuere Spiele). Im XInput-Modus leuchten alle vier LEDs des Gamepads.

Bitte versetze das Gamepad in den gewünschten Modus, bevor du ein Spiel startest. Das Umschalten im laufenden Spiel kann dazu führen, dass der Controller von diesem nicht mehr korrekt erkannt wird; in diesem Fall starte bitte das Spiel neu. Mit welchem Modus ein Spiel am besten funktioniert, erfährst du im zugehörigen Handbuch, beim Hersteller oder durch Ausprobieren.

## 4. STEUERKREUZ-MODUS

Betätige die „XEOX“-Taste im DirectInput\*-Modus, um zwischen zwei Modi für das digitale Steuerkreuz (D-Pad) zu wechseln: Leuchten die oberen beiden LEDs nicht, ist der Rundblickschalter-Modus aktiv. Leuchten diese LEDs, tauschen das Steuerkreuz und der linke Analog-Stick ihre Funktionen.

## **5. SCHNELLFEUERFUNKTION**

Die Schnellfeuerfunktion führt eine Taste mehrfach in schneller Folge aus, solange diese gedrückt wird. Halte dafür die „Rapid“-Taste gedrückt und betätige gleichzeitig die Taste, für welche die Funktion aktiviert werden soll.

Betätigst du diese Taste bei gedrückter „Rapid“-Taste erneut, wechselt sie vom Schnell- in den Autofeuer-Modus. Dadurch wird die Taste nach einmaliger Betätigung automatisch in schneller Folge ausgeführt. Um die Taste wieder in den Einzelfeuermodus zu versetzen, betätige sie ein weiteres Mal bei gedrückter „Rapid“-Taste.

## **6. EINSTELLUNGEN**

Die Funktion des Gamepads kannst du in der Windows\*-Systemsteuerung im Abschnitt „Geräte und Drucker“ prüfen.

Im DirectInput\*-Modus findest du dort auch die Optionen für die Vibrationsfunktion; Vibrationen für XInput-Titel konfigurierst du in den jeweiligen Spieloptionen. Bitte beachte, dass Vibrationen nur dann wiedergegeben werden, wenn ein Spiel diese nutzt und die entsprechende Funktion in den Spieloptionen aktiviert ist.

## INTENDED USE

This product is intended to be used as an input device for connecting to a computer and is for indoor home/office use only. It contains no user-serviceable parts. Do not disassemble it and stop using it immediately if damaged. Jöllenneck GmbH accepts no liability whatsoever for any damage to this product or injuries caused due to careless or improper use or for purposes for which it is not intended.

## HEALTH RISKS

Extended use of input devices may cause health problems such as discomfort or pain; as such, take regular breaks and consult a doctor if problems persist.

## DISPOSAL



This symbol means that you must not dispose of this product together with household waste. Always store and dispose of old equipment or batteries correctly as they can harm the environment or cause injury because they may contain hazardous substances; failure to do so may result in fines. In the EU, you can dispose of your old equipment or batteries free of charge at an official recycling point: you are required to do so by law, it ensures your device or battery is recycled and you do your bit to help protect the environment. For information please contact your local authority, civic amenity site or retailer. Major EU retailers (electronics retailers with a sales area of  $\geq 400\text{m}^2$ ) take back small appliances (all dimensions  $< 25\text{cm}$ ) free of charge; others do so only if you purchase products of a similar value. If possible, remove any batteries.

## CONFORMITY NOTICE

Operation of the device (the devices) may be affected by strong static, electrical or high-frequency fields (radio installations, mobile



telephones, microwaves, electrostatic discharges). If this occurs, try increasing the distance from the devices causing the interference.

## **TECHNICAL SUPPORT**

[www.speedlink.com/support](http://www.speedlink.com/support)

Please keep this information for later reference.

**DE**

## **BESTIMMUNGSGEMÄSSER GEBRAUCH**

Dieses Produkt dient als Eingabegerät für den Anschluss an einen Computer für den Heim- oder Bürogebrauch in trockenen, geschlossenen Räumen. Es ist wartungsfrei. Nicht öffnen oder bei Beschädigung nutzen. Die Jöllenbeck GmbH übernimmt keine Haftung für Produktschäden oder Verletzungen von Personen durch unachtsame, unsachgemäße oder nicht dem angegebenen Zweck entsprechende Verwendung.

## **GESUNDHEITSRISIKEN**

Bei extrem langer Benutzung von Eingabegeräten kann es zu gesundheitlichen Beschwerden wie Unbehagen oder Schmerzen kommen. Legen Sie regelmäßig Pausen ein und holen Sie bei wiederkehrenden Problemen ärztlichen Rat ein.

## **ENTSORGUNG**



Dieses Symbol bedeutet, dass das Produkt nicht mit dem Hausmüll entsorgt werden darf. Unsachgemäße Lagerung/Entsorgung von Altgeräten oder Batterien/Akkus kann wegen möglicherweise enthaltener Schadstoffe der Umwelt und/oder menschlichen Gesundheit schaden und zu Sanktionen gemäß der Gesetzgebung führen. Die

**EN**  
**DE**

Abgabe bei einer offiziellen Sammelstelle ist kostenlos und gesetzlich vorgeschrieben, stellt die korrekte Entsorgung oder Verwertung/Wiederverwendung sicher und leistet einen Beitrag zum Umweltschutz. Auskunft erteilen Behörden, Wertstoffhöfe oder Fachgeschäfte. Große Händler (Elektrogeräte-Verkaufsfläche  $\geq 400 \text{ m}^2$ ) nehmen Kleingeräte (alle Maße  $< 25 \text{ cm}$ ) kostenlos an, andere nur bei Kauf gleichwertiger Produkte. Batterien/Akkus möglichst entnehmen.

## **KONFORMITÄTSHINWEIS**

Unter Einwirkung von starken statischen, elektrischen oder hochfrequenten Feldern (Funkanlagen, Mobiltelefonen, Mikrowellen-Entladungen) kann es zu Funktionsbeeinträchtigungen des Gerätes (der Geräte) kommen. Versuchen Sie in diesem Fall, die Distanz zu den störenden Geräten zu vergrößern.

## **TECHNISCHER SUPPORT**

[www.speedlink.com/support](http://www.speedlink.com/support)

Bitte bewahren Sie diese Information zur künftigen Verwendung auf.

**FR**

## **CADRE D'UTILISATION**

Ce produit sert de périphérique de saisie à raccorder à un ordinateur pour une utilisation à l'intérieur de locaux secs et fermés dans un cadre domestique ou de travail de bureau. Il ne demande pas d'entretien. Ne pas l'ouvrir et ne pas l'utiliser s'il est abîmé. La société Jöllenbeck GmbH décline toute responsabilité en cas de dégradations du produit ou de blessures dues à une utilisation inconsidérée, incorrecte ou contraire à la destination indiquée.

## RISQUES POUR LA SANTÉ

L'utilisation extrêmement prolongée de périphériques de saisie peut entraîner des troubles physiologiques, tels que des gênes ou des douleurs. Veillez à faire des pauses régulièrement et consultez un médecin en cas de problèmes récurrents.

## ÉLIMINATION



Ce symbole signifie que le produit ne doit pas être placé avec les ordures ménagères. Le stockage et l'élimination incorrects d'appareils usagés ou de piles/accumulateurs peuvent être nocifs à l'environnement et/ou à la santé humaine en raison des substances toxiques possiblement contenues à l'intérieur et ils sont passibles de sanctions prévues par la loi. Le dépôt dans une borne de collecte officielle est gratuit et prescrit par la loi. Cela garantit une élimination ou un recyclage corrects et contribue à protéger l'environnement. Vous pouvez vous informer à ce sujet auprès des administrations, des déchetteries ou des magasins spécialisés. Les magasins d'une certaine taille (surface de vente d'appareils électriques  $\geq 400 \text{ m}^2$ ) reprennent gratuitement les petits appareils (toutes les dimensions  $< 25 \text{ cm}$ ) et les autres uniquement en cas d'achat de produits équivalents. Retirer dans la mesure du possible les piles/accumulateurs.

## INDICATION DE CONFORMITÉ

La présence de champs statiques, électriques ou à haute fréquence intenses (installations radio, téléphones mobiles, décharges de micro-ondes) peut perturber le bon fonctionnement de l'appareil (ou des appareils). Dans ce cas, essayez d'éloigner les appareils à l'origine des perturbations.

## ASSISTANCE TECHNIQUE

[www.speedlink.com/support](http://www.speedlink.com/support)

Veillez conserver ces informations afin de pouvoir vous y référer ultérieurement.

**IT**

## USO CONFORME ALLA DESTINAZIONE

Questo prodotto serve come dispositivo di input da collegare a un computer per uso domestico o in ufficio, in ambienti asciutti e chiusi. Il prodotto non richiede manutenzione. Non aprire o usare in caso di danneggiamenti. La Jöllenbeck GmbH non risponde di danni al prodotto o lesioni personali a seguito di un uso negligente, improprio o non conforme all'uso indicato.

## RISCHI PER LA SALUTE

L'uso molto prolungato di dispositivi di input può provocare problemi di salute come malessere o dolori. Si consiglia di fare regolarmente delle pause e di consultare un medico in caso di problemi ricorrenti.

## SMALTIMENTO



Questo simbolo indica che il prodotto non deve essere smaltito insieme ai rifiuti domestici. Lo stoccaggio/ smaltimento di apparecchiature vecchie o batterie/ accumulatori può provocare danni all'ambiente a causa di possibili sostanze nocive per l'ambiente e/o la salute dell'uomo e comportare sanzioni ai sensi della legislazione. La consegna in un centro di raccolta ufficiale è gratuita e prescritta per legge, garantisce un corretto smaltimento o riciclaggio/riutilizzo e contribuisce alla tutela dell'ambiente. Le informazioni possono essere richieste alle autorità, ai centri di riciclaggio o ai negozi specializzati. I grossi rivenditori (area di vendita di elettrodomestici  $\geq 400 \text{ m}^2$ ) ritirano gratuitamente i piccoli elettrodomestici (tutte le

dimensioni <25 cm), gli altri solo con l'acquisto di prodotti equivalenti. Estrarre batterie/accumulatori.

### **AVVISO DI CONFORMITÀ**

L'esposizione a campi statici, elettrici o elettromagnetici ad alta frequenza (impianti radio, cellulari, scariche di microonde) potrebbe compromettere la funzionalità del dispositivo (dei dispositivi). In tal caso cercare di aumentare la distanza dalle fonti d'interferenza.

### **SUPPORTO TECNICO**

[www.speedlink.com/support](http://www.speedlink.com/support)

Si prega di conservare queste informazioni per poterle utilizzare come riferimento in futuro.

**ES**

### **USO SEGÚN INSTRUCCIONES**

Este producto sirve como dispositivo de interacción con un ordenador para ser usado en hogares u oficinas y en espacios secos y cerrados. No necesita mantenimiento. No abrir ni utilizar si presenta daños o defectos.

Jöllenbeck GmbH no asume la responsabilidad por daños en el producto o lesiones corporales ocasionadas por una utilización inadecuada o impropia, diferente de la recomendada.

### **RIESGOS PARA LA SALUD**

Un exceso en la utilización de dispositivos para introducción de datos puede acarrear problemas de salud, entumecimiento o dolores. Haz pausas con cierta regularidad, y en caso de repetirse los síntomas acude inmediatamente al médico.

## RECICLAJE



Ese símbolo significa que el material no se ha de depositar en contenedores de basura doméstica. El almacenamiento/eliminación inadecuado de los equipos viejos o baterías/acumuladores puede, debido posiblemente a que contiene sustancias nocivas, causar daños al medio ambiente y/o a la salud humana y dar lugar a las sanciones previstas en la legislación. La entrega al punto limpio es legalmente obligatoria, no supone coste alguno, garantiza la correcta eliminación o reciclaje/reutilización y contribuye con la protección del medio ambiente. Más información en el ayuntamiento, empresas de reciclado o tiendas especializadas. Los grandes almacenes (con áreas de venta de electrodomésticos  $\geq 400 \text{ m}^2$ ) aceptan la recogida de pequeños aparatos (de medidas  $< 25 \text{ cm}$ ) sin coste alguno. Otros sólo lo hacen si se adquiere productos del mismo valor. Retirar baterías/acumuladores si es posible.

## ADVERTENCIA DE CONFORMIDAD

Bajo los efectos de fuertes campos eléctricos, estáticos o de alta frecuencia (emisores, teléfonos inalámbricos y móviles, descargas de microondas) pueden aparecer señales parasitarias que perturben el buen funcionamiento del aparato (los aparatos). En caso necesario conviene que la distancia con los aparatos implicados sea la mayor posible.

## SOPORTE TÉCNICO

[www.speedlink.com/support](http://www.speedlink.com/support)

Conserve esta información para consultarla en el futuro.

## RU

## ИСПОЛЬЗОВАНИЕ ПО НАЗНАЧЕНИЮ

Это изделие предназначено только для использования в качестве устройства для ввода для подключения к компьютеру

дома и в офисе в сухих, закрытых помещениях. Оно не нуждается в техническом обслуживании. Не открывать и не использовать, если оно повреждено. Jöllenbeck GmbH не несет ответственности за ущерб изделию или травмы лиц вследствие неосторожного, ненадлежащего, или не соответствующего указанной цели использования.

## РИСКИ ДЛЯ ЗДОРОВЬЯ

Крайне продолжительное использование устройств ввода данных может привести к возникновению жалоб, связанных со здоровьем (например, к недомоганию или болям). Регулярно делайте перерывы, а если проблемы будут повторяться, обратитесь за советом к врачу.

## УДАЛЕНИЕ



Этот символ указывает на то, что это изделие нельзя выбрасывать вместе с бытовым мусором.

Неправильное хранение/утилизация старых устройств или батареек/аккумуляторов могут вследствие возможного содержания в них вредных веществ нанести ущерб окружающей среде/здоровью людей и привести к санкциям согласно законодательству. Сдача специальных официальных пунктов сбора является бесплатной и предписана законодательством, это обеспечивает правильную утилизацию или переработку/повторное использование и таким образом вносит вклад в защиту окружающей среды. Справку можно получить в официальных инстанциях, пунктах утилизации или в специализированных магазинах. Крупные магазины (торговая площадь для электроприборов  $\geq 400\text{m}^2$ ) принимают небольшие устройства (все размеры  $< 25\text{см}$ ) бесплатно, другие только при покупке равноценных изделий. Элементы питания/аккумуляторы по возможности вынуть.

## **ИНФОРМАЦИЯ О СООТВЕТСТВИИ**

Из-за влияния сильных статических, электрических или высокочастотных полей (излучение радиоустановок, мобильных телефонов, микроволновых печей) могут возникнуть радиопомехи. В этом случае нужно увеличить расстояние от источников помех.

## **ТЕХНИЧЕСКАЯ ПОДДЕРЖКА**

[www.speedlink.com/support](http://www.speedlink.com/support)

Сохраните эту информацию для использования в будущем.

**NL**

## **BEDOELD GEBRUIK**

Dit product is bedoeld als invoerapparaat om te worden aangesloten op een computer en voor gebruik thuis of op kantoor, meer bepaald in droge binnenruimtes. Het is onderhoudsvrij. Maak het niet open en gebruik het niet als het beschadigd is. Jöllenbeck GmbH is niet aansprakelijk voor schade aan het product of persoonlijk letsel als gevolg van ondoordacht of ondeskundig gebruik, of gebruik dat niet in overeenstemming is met het aangegeven doel.

## **GEZONDHEIDSRISICO'S**

Bij extreem lang gebruik van invoerapparatuur kunnen gezondheidsklachten zoals gevoelens van ongemak of pijn niet worden uitgesloten. Las regelmatig pauzes in en raadpleeg bij terugkerende problemen een arts.

## **VERWERKING VAN AFVAL**



Dit pictogram geeft aan dat het product niet bij het normale huisvuil mag worden gedaan. Ondeskundige opslag of verwerking van oude apparatuur of batterijen/accu's kan vanwege de mogelijk erin verwerkte schadelijke stoffen schadelijk



zijn voor het milieu of de gezondheid en leiden tot gerechtelijke strafmaatregelen. Inleveren bij een officieel inzamelstation is gratis en wettelijk verplicht, staat garant voor een juiste verwerking of een juist hergebruik en levert een bijdrage aan milieubescherming. De autoriteiten, sorteercentra voor afval en speciaalzaken kunnen informatie verstrekken. Grote winkelbedrijven (elektrische apparatuur - verkoopruimte  $\geq 400\text{m}^2$ ) zamelen kleine apparaten gratis in (alle afmetingen  $< 25\text{cm}$ ), andere alleen bij aanschaf van gelijkwaardige nieuwe producten. Haal zo mogelijk de batterijen/accu's uit de apparatuur.

### **OPMERKING OVER DE CONFORMITEIT**

Velden met een sterke statische, elektrische of hoogfrequente lading (radioapparatuur, draadloze telefoons, ontladingen van microgolven) kunnen van invloed zijn op de werking van het apparaat (de apparaten). Probeer in dat geval de afstand tot de storende apparaten te vergroten.

### **TECHNISCHE ONDERSTEUNING**

[www.speedlink.com/support](http://www.speedlink.com/support)

Bewaar deze informatie voor toekomstige naslag.

**PL**

### **UŻYTKOWANIE ZGODNE Z PRZEZNACZENIEM**

Ten produkt służy jako urządzenie wprowadzające do podłączenia do komputera do użytku w domu lub w biurze, w suchych, zamkniętych pomieszczeniach. Nie wymaga on konserwacji. Nie otwierać ani nie korzystać z niego w razie uszkodzenia. Jöllenbeck GmbH nie ponosi żadnej odpowiedzialności za uszkodzenia produktu lub obrażenia u ludzi spowodowane nieuważnym, nieodpowiednim lub niezgodnym z przeznaczeniem użytkowaniem produktu.

## ZAGROŻENIA DLA ZDROWIA

W przypadku skrajnie długiego posługiwania się urządzeniami do wprowadzania może dojść do problemów zdrowotnych, jak złe samopoczucie czy bóle głowy. Dlatego należy robić regularne przerwy, a w razie powtarzających się problemów należy zasięgnąć porady lekarza.

## USUWANIE



Ten symbol oznacza, że tego produktu nie wolno usuwać razem z odpadami domowymi. Nieprawidłowe przechowywanie / usuwanie zużytych urządzeń i baterii / akumulatorów wraz z zawartymi w nich potencjalnie niebezpiecznymi substancjami może spowodować szkody dla środowiska i/lub dla zdrowia ludzi i może wiązać się z sankcjami przewidzianymi przez prawo. Oddanie ich w oficjalnym punkcie zbiórki jest bezpłatne i wymagane przez prawo, spełnia wymagania poprawnego usuwania lub przetworzenia / ponownego wykorzystania i stanowi wkład w ochronę środowiska. Odpowiednich informacji udzielają władze, punkty zbiórki surowców wtórnych lub specjalistyczne sklepy. Duże sklepy (elektromarkety – powierzchnia sprzedaży  $\geq 400\text{m}^2$ ) odbierają małe urządzenia (wszystkie wymiary  $< 25\text{cm}$ ) bezpłatnie, inne tylko przy zakupie podobnych produktów. Należy w miarę możliwości wyjąć baterie / akumulatory z urządzenia.

## INFORMACJA O ZGODNOŚCI

Silne pola elektrostatyczne, elektryczne lub elektromagnetyczne o wysokiej częstotliwości (urządzenia radiowe, telefony przenośne, telefony komórkowe, mikrofalówki, rozładowania elektryczne) mogą być przyczyną zakłóceń w działaniu urządzenia (urządzeń). W takim wypadku należy zachować większą odległość od źródeł zakłóceń.

## POMOC TECHNICZNA

[www.speedlink.com/support](http://www.speedlink.com/support)

Prosimy zachować tę informację do późniejszego wykorzystania.

HU

HU

### RENDELTETÉSSZERŰ HASZNÁLAT

Ez a termék otthoni vagy irodai környezetben, száraz, zárt térben számítógéphez csatlakozó beviteli eszközként használható. Nem igényel karbantartást. Ne nyissa fel és károsodás esetén ne használja. A Jöllenbeck GmbH nem vállal felelősséget a termék károsodásaiért és személyi sérülésekért, ha gondatlan, szakszerűtlen vagy nem a célnak megfelelő használatból ered.

### EGÉSZSÉGÜGYI KOCKÁZAT

Ha rendkívül hosszú ideig használjuk a beadó készülékeket, olyan egészségügyi panaszok léphetnek fel, mint rossz közérzet vagy fájdalom. Rendszeresen tartson szünetet és visszatérő panasz esetén forduljon orvoshoz.

### SEMLEGESÍTÉS



Ez a szimbólum azt jelenti, hogy ezt a terméket nem szabad a háztartási hulladékkal együtt semlegesíteni.

A régi termékek vagy akkumulátorok/elemek szakszerűtlen tárolása/semlegesítése a valószínűleg tartalmazott káros anyagok miatt károsítja a környezetet és/vagy a személyek egészségét és a használata törvény által megszabott szankciókhoz vezethet. A hivatalos gyűjtőhelyen leadása ingyenes és törvény által előírt, ezen kívül biztosítja a helyes semlegesítést és értékesítést/újrafelhasználást, valamint hozzájárul a környezetvédelemhez. A hivatalokban, újrafelhasználó telepeken vagy szaküzletekben

τάξεως. Nagy kereskedőboltok ( $\geq 400 \text{ m}^2$  felületű elektromos szaküzletek) ingyenesen átveszik a kisebb eszközöket ( $< 25 \text{ cm}$ ), a többi üzlet csak azonos termék vásárlása esetén. Lehetőleg vegye ki az elemeket/akkumulátorokat.

## **MEGFELELŐSÉGI TUDNIVALÓK**

Erős statikus, elektromos vagy nagyfrekvenciájú mezők (rádióberendezések, mobiltelefonok, vezetékmentes telefonok, mikrohullámú sütők, kisülések) hatására a készülék (a készülékek) működési zavara léphet fel. Ebben az esetben próbálja meg növelni a távolságot a zavaró készülékekhez.

## **MŰSZAKI TÁMOGATÁS**

[www.speedlink.com/support](http://www.speedlink.com/support)

Kérem, ezt az információt tartsa meg referenciaként.

## **GR**

### **ΧΡΗΣΗ ΣΥΜΦΩΝΗ ΜΕ ΤΟΥΣ ΚΑΝΟΝΙΣΜΟΥΣ**

Αυτό το προϊόν ενδείκνυται ως συσκευή εισαγωγής για τη σύνδεση σε έναν υπολογιστή για οικιακή χρήση ή χρήση σε γραφείο σε ξηρούς, κλειστούς χώρους. Δεν απαιτεί συντήρηση. Μην ανοίγετε ή μη χρησιμοποιείτε σε περίπτωση ζημιάς. Η Jöllenbeck GmbH δεν αναλαμβάνει καμία ευθύνη για ζημιές στο προϊόν ή για τραυματισμούς ατόμων λόγω απρόσεκτης, ακατάλληλης χρήσης ή χρήσης του προϊόντος για διαφορετικό σκοπό από τον αναφερόμενο.

### **ΚΙΝΔΥΝΟΙ ΓΙΑ ΤΗΝ ΥΓΕΙΑ**

Σε εξαιρετικά μακρά χρήση συσκευών εισαγωγής, μπορεί να εμφανιστούν ενοχλήσεις στην υγεία όπως σωματική δυσφορία ή πόνοι. Κάνετε τακτικά διαλείμματα και αναζητάτε ιατρική συμβουλή σε επίμονα προβλήματα.

## ΑΠΟΡΡΙΨΗ



Το σύμβολο αυτό σημαίνει ότι το προϊόν δεν επιτρέπεται να απορρίπτεται με τα οικιακά απορρίμματα. Ακατάλληλη αποθήκευση/απόρριψη παλαιών συσκευών ή μπαταριών/συσσωρευτών μπορεί, λόγω ενδεχόμενα υφιστάμενων επιβλαβών ουσιών, να προκαλέσει ζημιά στο περιβάλλον και/ή στην ανθρώπινη υγεία και να οδηγήσει σε κυρώσεις σύμφωνα με τη νομοθεσία. Η παράδοση σε μια επίσημη υπηρεσία συλλογής είναι δωρεάν και είναι υποχρεωτική νομικά, εξασφαλίζει τη σωστή απόρριψη ή ανακύκλωση/επαναχρησιμοποίηση και συνεισφέρει στην προστασία του περιβάλλοντος. Πληροφορίες μπορείτε να λάβετε από τις αρχές, τα κέντρα διάθεσης απορριμμάτων ή τα εξειδικευμένα καταστήματα. Τα μεγάλα καταστήματα λιανικής (καταστήματα ηλεκτρικών και ηλεκτρονικών ειδών με μια επιφάνεια  $\geq 400\text{m}^2$ ) παραλαμβάνουν δωρεάν τις μικρές συσκευές (όλες οι διαστάσεις  $< 25\text{εκ.}$ ) και άλλα μόνο στην περίπτωση αγοράς παρόμοιων προϊόντων. Αφαιρείτε εφόσον είναι δυνατό τις μπαταρίες/τους συσσωρευτές.

## ΥΠΟΔΕΙΞΗ ΣΥΜΜΟΡΦΩΣΗΣ

Υπό την επίδραση δυνατών στατικών, ηλεκτρικών πεδίων ή πεδίων υψηλής συχνότητας (ασύρματες εγκαταστάσεις, κινητά τηλέφωνα, αποφορτίσεις συσκευών μικροκυμάτων) ίσως υπάρξουν επιδράσεις στη λειτουργία της συσκευής (των συσκευών). Σε αυτή την περίπτωση δοκιμάστε να αυξήσετε την απόσταση προς τις συσκευές που δημιουργούν παρεμβολή.

## ΤΕΧΝΙΚΗ ΥΠΟΣΤΗΡΙΞΗ

[www.speedlink.com/support](http://www.speedlink.com/support)

Παρακαλούμε φυλάξτε αυτές τις πληροφορίες για μελλοντική αναφορά.

**CZ**

### ΠΟΥΖΙΤÍ DLE ΠΡÉDPIΣÚ

Tento výrobek se používá jako vstupní zařízení pro zapojení do počítače pro domácí nebo kancelářské použití v suchých, uzavřených prostorách. Je bezúdržbový. Neotevírat ani nepoužívat v případě poškození. Firma Jöllenbeck GmbH nepřebírá ručení za poškození výrobku nebo zranění osob z důvodu neopatrného, neodborného použití, nebo z důvodu použití výrobku za jiným účelem, než který byl uveden.

### ZDRAVOTNÍ RIZIKA

Extrémně dlouhé používání vstupních zařízení může být příčinou zdravotních problémů, jako jsou bolesti nebo nevolnost. Dělejte časté přestávky a v případě opakujících se problémů konzultujte lékaře.

### LIKVIDACE



Tento symbol znamená, že se výrobek nesmí likvidovat spolu s domovním odpadem. Nesprávné skladování/nesprávná likvidace starého přístroje nebo baterií/akumulátorů může z důvodu možnosti obsahu škodlivých látek škodit životnímu prostředí a/nebo ohrozit zdraví lidí a vést k sankcím podle právních předpisů. Jejich odevzdání na oficiálním sběrném místě je zdarma a předepsáno zákonem, bezpečně zajišťuje správnou likvidaci nebo recyklaci/opětovné použití a přispívá k ochraně životního prostředí. Informace poskytnou úřady, recyklační sběrný nebo specializované obchody. Velkoobchodníci (prodejní plocha elektrických spotřebičů  $\geq 400\text{m}^2$ ) přijmou malé spotřebiče

(všechny rozměry <25cm) zdarma a další pouze při zakoupení rovnocenných výrobků. Dle možnosti vyjmout baterie/akumulátory.

## **INFORMACE O KONFORMITĚ**

Za působení silných statických, elektrických, nebo vysokofrekvenčních polí (rádiová zařízení, mobilní telefony, mikrovlnné výboje) může dojít k omezení funkčnosti přístroje (přístrojů). V takovém případě se pokuste zvětšit distanci k rušivým přístrojům.

## **TECHNICKÝ SUPORT**

[www.speedlink.com/support](http://www.speedlink.com/support)

Tyto informace uchovejte pro budoucí potřebu.

**PT**

## **UTILIZAÇÃO SEGUNDO AS NORMAS**

Este produto deve ser utilizado como dispositivo de interação para a ligação a um computador e para o lar ou escritório em espaços secos e fechados. Não necessita manutenção. Não abrir ou utilizar em caso de danos e defeitos. A Jöllenbeck GmbH não é responsável por danos no produto ou ferimentos pessoais devido ao uso descuidado, impróprio ou não de acordo com o propósito declarado.

## **RISCOS DE SAÚDE**

Em caso de utilização longa das unidades de entrada, podem prejudicar a saúde, como desconforto ou dores. Efetue pausas regularmente e obtenha conselhos médicos em caso de problemas recorrentes.

**CZ**  
**PT**

## ELIMINAÇÃO



Este símbolo indica que o produto e as pilhas correspondentes não podem ser deitados no lixo comum. A armazenagem/eliminação inadequada de aparelhos antigos ou pilhas/baterias podem causar penalizações segundo as legislações vigentes e danos ao meio ambiente e/ou lesões à saúde humana, possivelmente devido às substâncias tóxicas. A entrega em um ponto de recolha é gratuita e obrigatória legalmente, garante a eliminação correta ou a reciclagem/reutilização, contribuindo com a proteção do meio ambiente. As informações sobre os pontos de reciclagem ou dos estabelecimentos podem ser obtidas através das autoridades municipais. Os grandes comércio (com superfícies de venda de eletrodomésticos  $\geq 400 \text{ m}^2$ ) recolhem aparelhos pequenos (todas as medidas  $< 25 \text{ cm}$ ) gratuitamente, outros apenas na aquisição de produtos do mesmo valor. Remover pilhas/baterias se possível.

## INDICAÇÃO DE CONFORMIDADE

Influências de campos estaticamente fortes, eléctricos ou de alta frequência (instalações radioeléctricas, telemóveis, descargas de microondas) podem causar falhas no funcionamento do aparelho (dos aparelhos). Neste caso tente aumentar a distância relativamente aos aparelhos que interferem.

## SUORTE TÉCNICO

[www.speedlink.com/support](http://www.speedlink.com/support)

Por favor, guarde esta informação para uma futura referência.

**DK**

## KORREKT ANVENDELSE

Dette produkt er beregnet til brug som indtastningsenhed til tilslutning til en computer og må bruges i private hjem eller på kontorer i tørre, lukkede rum. Det er vedligeholdelsesfrit. Må ikke



åbnes eller bruges, hvis det er beskadiget. Jöllenbeck GmbH giver ikke garanti for skader på produktet eller personskader, som er forårsaget af uagtsom, uhensigtsmæssig eller forkert anvendelse eller anvendelse, som ikke er i overensstemmelse med det angivne formål.

DK

## SUNDHEDSRISIKO

Ved anvendelse i meget lang tid kan inputenheder være årsag til sundhedsmæssige skader som ubehag eller smerter. Hold regelmæssigt pause, og søg læge, hvis problemerne gentager sig.

## BORTSKAFFELSE



Dette symbol betyder, at produktet ikke må bortskaffes sammen med husholdningsaffaldet.

Uhensigtsmæssig opbevaring/bortskaffelse af udtjente apparater eller batterier/genopladelige batterier kan muligvis være til skade for miljøet og menneskers helbred og føre til sanktioner i henhold til lovgivningen. Aflevering til et officielt indsamlingssted er gratis og foreskrevet i loven og sikrer korrekt bortskaffelse eller genbrug/genanvendelse og bidrager dermed til beskyttelse af miljøet. Du kan få nærmere informationer hos myndighederne, genbrugspladserne eller i specialforretninger. Store forretninger (salgsareal for elapparater  $\geq 400\text{m}^2$ ) tager små apparater (alle mål  $< 25\text{cm}$ ) gratis retur - nogle forretninger kun ved køb af lignende produkter. Tag så vidt muligt batterierne/de genopladelige batterier ud.

## OVERENSSTEMMELSESHENVISNING

Under påvirkning af stærke statiske, elektriske felter eller felter med høj frekvens (radioanlæg, mobiltelefoner, mikrobølge-afladninger), kan der opstå

funktionsförstyrrelser af enheden (enhederne). I dette tilfælde bør du prøve på, at forstørre afstanden til forstyrrende enheder.

## TEKNISK SUPPORT

[www.speedlink.com/support](http://www.speedlink.com/support)

Du bedes opbevare disse informationer til senere brug.

## SE

### FÖRESKRIVEN ANVÄNDNING

Den här produkten ska användas som inputapparat i torra utrymmen inomhus och anslutas till en dator i hemmet eller på kontoret. Produkten är underhållsfri. Försök inte öppna produkten och använd den inte om den är skadad. Jöllenbeck GmbH ansvarar inte för några skador på produkten eller personskador som är ett resultat av oaktsamhet, felaktig behandling eller för att produkten använts i andra syften än de som specificeras av tillverkaren.

### HÄLSORISKER

Att använda inputapparater extremt länge kan leda till problem med hälsan, t ex obehag eller smärtor. Lägg in regelbundna pauser och konsultera en läkare om problemen återkommer.

### KASSERING



Den här symbolen betyder att produkten inte får slängas bland de vanliga hushållssoporna. Gamla apparater eller batterier kan innehålla farliga ämnen som skadar miljön och/eller människors hälsa. Att förvara eller kassera dem på fel sätt kan leda till påföljder enligt gällande lag. Det kostar ingenting att lämna in dem till ett allmänt samlingsställe, vilket man också är skyldig till enligt lag. På så sätt garanteras att den här typen av produkter kasseras, återvinns eller återanvänds korrekt och på ett sätt som gynnar miljön. Information finns hos myndigheter,

återvinningsanläggningar och specialistföretag. Stora butiker ( $\geq 400\text{m}^2$  säljyta för elektriska apparater) tar emot mindre produkter (alla mått  $< 25\text{cm}$ ) kostnadsfritt, mindre butiker bara när man köper likvärdiga produkter. Ta helst ut batterierna

## **INFORMATION OM FUNKTIONSSTÖRNINGAR**

Starka statiska, elektriska och högfrekventa fält (radioanläggningar, mobiltelefoner, urladdningar från mikrovågsugnar) kan påverka apparatens/apparaternas funktion. I så fall ska du försöka öka avståndet till den apparat som stör.

## **TEKNISK SUPPORT**

[www.speedlink.com/support](http://www.speedlink.com/support)

Spara den här informationen för senare bruk.

## **NO**

## **FORSKRIFTSMESSIG BRUK**

Dette produktet skal brukes som inndataenhet for tilkopling til en datamaskin for innendørs hjemme- eller kontorbruk, og må beskyttes mot fuktighet. Produktet er vedlikeholdsritt. Ikke forsøk å åpne produktet, og ikke bruk det hvis det er skadet. Jöllenbeck GmbH kan ikke holdes ansvarlig for produkt- eller personskader som skyldes at produktet er brukt på en uaktsom eller ikke-forskriftsmessig måte, eller til andre formål enn det som er tiltenkt.

## **HELESERISIKO**

Ved ekstremt lang bruk av inndataenheter kan føre til helseproblemer som ubehag eller smerter. Legg derfor inn

regelmessige pauser og kontakt lege dersom problemene vedvarer.

## KASSERING



Dette symbolet betyr at produktet ikke skal kastes sammen med vanlig husholdningsavfall. På grunn av det mulige innholdet av skadelige stoffer kan en ikke-forskriftsmessig oppbevaring/kassering av gamle apparater eller batterier forårsake miljø og/eller helseskader og bli straffet iht. lov. Innlevering til et offisielt innsamlingssted er gratis og lovpålagt, sikrer korrekt kassering eller gjenbruk/resirkulering og bidrar til å beskytte miljøet. Kontakt aktuelle myndigheter, en gjenvinningsstasjon eller faghandel for mer informasjon. Større forhandlere (elektrobutikker med et salgsareal på  $\geq 400\text{m}^2$ ) tar imot små apparater (alle mål  $< 25\text{cm}$ ) gratis, mens andre kun tar imot brukte varer ved kjøp av et likeverdig produkt. Ta ut batteriene hvis det er mulig.

## SAMSVARSANVISNING

Ved påvirkning av sterke statiske, elektriske eller høyfrekvente felt (radioanlegg, mobiltelefoner, mikrobølge-utladninger) kan det forekomme funksjonsfeil på apparatet/apparatene. Forsøk i så fall å øke avstanden til forstyrrende utstyr.

## TEKNISK SUPPORT

[www.speedlink.com/support](http://www.speedlink.com/support)

Vennligst oppevar denne informasjonen for senere referanse.

## FI

## MÄÄRÄYSTENMUKAINEN KÄYTTÖ

Tämä tuote soveltuu syöttölaitteeksi tietokoneeseen liitettäväksi koti- tai toimistokäyttöön kuivissa, suljetuissa tiloissa.

Tuotetta ei tarvitse huoltaa. Ei saa avata tai käyttää, jos se on

vahingoittunut. Jöllenbeck GmbH ei ota minkäänlaista vastuuta tuotevaurioista tai henkilöiden loukkaantumisista, jotka johtuvat tuotteen huolimattomasta, asiattomasta tai ilmoitetusta käyttötarkoituksesta poikkeavasta käytöstä.

## TERVEYSHAITAT

Äärimmäisen pitkä syöttölaitteiden käyttö voi aiheuttaa terveydellisiä vaivoja, kuten huonoa oloa tai kipuja. Pidä säännöllisesti taukoja ja kysy lääkäriltä apua, jos ongelmat toistuvat.

## HÄVITTÄMINEN



Tämä symboli tarkoittaa, ettei tuotetta saa hävittää kotitalousjätteen seassa. Käytettyjen laitteiden tai paristojen/akkujen virheellinen varastointi/hävittäminen saattaa niiden mahdollisesti sisältämien haitta-aineiden vuoksi vahingoittaa ympäristöä ja/tai ihmisten terveyttä ja johtaa lainsäädännön säätämiin sanktioihin. Luovuttaminen viralliseen keräyspisteeseen on maksutonta ja lakisääteisesti pakollista, varmistaa asianmukaisen hävittämisen tai hyötykäytön/kierrätyksen ja auttaa osaltaan suojelemaan ympäristöä. Tietoja saa viranomaisilta, kierrätyskeskuksista tai alan liikkeistä. Suuret jälleenmyyjät (sähkölaitteiden myyntiala  $\geq 400\text{m}^2$ ) ottavat maksutta vastaan pienlaitteita (kaikki mitat  $< 25\text{cm}$ ), muut ainoastaan vastaavien tuotteiden oston yhteydessä. Poista paristot/akut mahdollisuuksien mukaan.

## VAATIMUSTENMUKAISUUTTA KOSKEVA HUOMAUTUS

Voimakkaat staattiset, sähköiset tai korkeataajuuksiset kentät (radiolaitteistot, matkapuhelimet, mikroaaltopurkaukset) voivat vaikuttaa laitteen (laitteiden) toimintaan. Laite on silloin yritettävä siirtää kauemmas häiriön aiheuttavista laitteista.

## TEKNINEN TUKI

[www.speedlink.com/support](http://www.speedlink.com/support)

Säilytä nämä tiedot myöhempää käyttöä varten.

**RO**

### UTILIZARE CONFORMĂ

Acest produs este adecvat numai ca dispozitiv periferic de intrare, pentru conectarea la un computer de uz domestic sau la birou, în spații închise și uscate. Produsul nu necesită întreținere. A nu se deschide și a nu se folosi dacă prezintă daune. Compania Jöllenbeck GmbH nu își asumă răspunderea pentru deteriorări ale produsului sau vătămări corporale cauzate de utilizarea neatentă, necorespunzătoare sau neconformă destinației produsului, indicate de producător.

### RISURI PENTRU SĂNĂTATE

În cazul unei utilizări extrem de îndelungate a dispozitivelor periferice de intrare, este posibilă apariția unor probleme de sănătate, de exemplu indispoziție sau dureri. Faceți pauze regulate și, dacă problemele se repetă, consultați medicul.

### ELIMINARE



Acest simbol indică faptul că acest produs nu poate fi aruncat la gunoiul menajer. Depozitarea/eliminarea necorespunzătoare a deșeurilor sau bateriilor/acumulatorilor poate fi dăunătoare, datorită componentelor nocive, pentru mediu și/sau sănătate, fiind sancționată conform legii. Acestea pot fi predate gratuit la un punct de colectare oficial, conform legislației în vigoare, garantând astfel eliminarea și/sau verificarea/reciclarea lor corectă și contribuind la protecția mediului. Pentru informații adresați-vă autorităților, punctelor de colectare sau magazinelor specializate. Distribuitorii importanți (magazine cu suprafețe  $\geq 400\text{m}^2$ ) colectează gratuit

echipamentele mici (toate dimensiunile < 25cm), iar altele numai la cumpărarea unor produse cu aceeași valoare. Dacă este posibil, scoateți bateriile/acumulatorul.

### **INFORMAȚIE PRIVIND CONFORMITATEA**

Dacă se află sub influența câmpurilor statice, electrice sau de înaltă frecvență puternice (stații de radio, telefoane mobile, descărcări de microunde), aparatul (aparatele) poate/pot suferi defecțiuni. În acest caz, încercați să măriți distanța față de aparatele perturbatoare.

### **ASISTENȚĂ TEHNICĂ**

[www.speedlink.com/support](http://www.speedlink.com/support)

Vă rugăm să păstrați aceste informații pentru a le putea consulta ulterior.

## **HR**

### **NAMJENSKA UPORABA**

Ovaj proizvod služi kao uređaj za unos za priključak na računalo i za uporabu u domaćinstvu ili uredu u suhim i zatvorenim prostorima. Proizvod ne zahtijeva održavanje. Ne otvarajte i koristiti ako je oštećen. Tvrtka Jöllenberg GmbH ne preuzima nikakvu odgovornost za štete na proizvodu ili ozljede nastale nepažljivom i nenamjenskom uporabom, ili uporabom koja nije u skladu s navedenom svrhom proizvoda.

### **ZDRAVSTVENI RIZICI**

Prilikom izrazito dugog korištenja uređaja za unos može doći do zdravstvenih poteškoća kao što su nelagoda ili bolovi. Uzimajte redovite pauze i u slučaju ponovnog nastanka problema potražite savjet liječnika.

## ZBRINJAVANJE



Ovaj simbol znači da se proizvod ne smije odložiti zajedno s kućnim smećem. Nepravilno skladištenje/odlaganje starih uređaja ili baterija/akumulatora zbog eventualnog sadržaja štetnih tvari može uzrokovati onečišćenje okoliša i/ili naškoditi zdravlju ljudi te za rezultirati zakonskim sankcijama. Isti se mogu besplatno predati na službenim mjestima za prikupljanje otpada, što je propisano zakonom, i predstavlja ispravno i sigurno zbrinjavanje ili recikliranje i pridonosi zaštiti okoliša. Informacije se mogu dobiti u gradskim poglavarstvima, centrima za recikliranje ili specijaliziranim trgovinama. Veće trgovine (s prodajnom površinom za električne aparate  $\geq 400\text{m}^2$ ) besplatno će preuzeti manje uređaje (sve dimenzije  $< 25\text{cm}$ ), a ostale samo prilikom kupnje istovrsnog proizvoda. Baterije/akumulatore po mogućnosti izvadite.

## NAPOMENA O SUKLASNOSTI

Djelovanje jakih statičkih, električnih ili visokofrekventnih polja (radio uređaji, mobilni telefoni, mikrovalno pražnjenje) može omesti rad uređaja. U tom slučaju pokušajte povećati udaljenost između izvora smetnji i uređaja.

## TEHNIČKA PODRŠKA

[www.speedlink.com/support](http://www.speedlink.com/support)

Molimo Vas sačuvajte ove informacije za buduću uporabu.

**RS**

## NAMENSKA UPOTREBA

Ovaj proizvod služi kao uređaj za unos za priključak na računar za upotrebu u kući ili kancelariji u suhim, zatvorenim prostorijama. Nije potrebno održavanje. Nemojte otvarati ili koristiti ako je oštećen. Preduzeće Jöllenbeck GmbH ne preuzima odgovornost za štete na proizvodu ili povrede osoba usled nepažljive i



nestručne primene ili usled korišćenja koje nije u skladu s navedenom svrhom.

## ZDRAVSTVENI RIZICI

Izrazito dugo korišćenje ulaznih uređaja može dovesti do zdravstvenih tegoba kao što su nelagoda i bolovi. Redovno pravite pauze i zatražite lekarski savet kod poteškoća koje se stalno pojavljuju.

## ODLAGANJE



Ovaj znak znači da proizvod ne smete odlagati zajedno s nerazvrstanim kućnim otpadom. Nestručno

skladištenje/odlaganje starih uređaja ili baterija/punjivih baterija može zbog eventualno prisutnih štetnih materija biti štetno za životnu okolinu i/ili zdravlje ljudi i dovesti do zakonskih sankcija. Predaja na zvaničnim mestima za prihvatanje otpada je besplatna i zakonom propisana, ona osigurava pravilno odlaganje ili iskorišćavanje/reciklažu i doprinosi zaštiti životne okoline. Informacije ćete dobiti od državnih službi, reciklažnih dvorišta ili specijalizovanih prodavnica. Veliki prodavci (prodajna površina za električne uređaje  $\geq 400\text{m}^2$ ) besplatno preuzimaju male uređaje (sve dimenzije  $< 25\text{cm}$ ), drugi samo pri kupovini uređaja iste vrednosti. Ako je moguće uklonite baterije/punjive baterije.

## NAPOMENA O USKLAĐENOSTI

Delovanjem jakih statičkih, električnih ili visokofrekventnih polja (radio sistemi, mobilni telefoni, mikrotalasna pražnjenja) može doći do pogoršanja funkcija uređaja (uređajâ). U tom slučaju pokušajte povećati udaljenost od uređaja koji izazivaju smetnje.

## TEHNIČKA PODRŠKA

[www.speedlink.com/support](http://www.speedlink.com/support)

Sačuvajte ove informacije za kasniju upotrebu.

**SL**


### PREDVIDENA UPORABA

Ta izdelek se uporablja kot vnosna naprava za priključitev na računalnik za uporabo v suhih, zaprtih prostorih v domačem gospodinjstvu ali pisarni. Izdelka ni treba vzdrževati. Izdelka ne odpirajte in ga ne uporabljajte poškodovanega. Družba Jöllennebeck GmbH ne prevzema nikakršne odgovornosti za škodo na izdelku ali telesne poškodbe oseb na podlagi nepazljive, neustrezne uporabe izdelka ali njegove uporabe za namene, ki ne ustrezajo navedbam proizvajalca o ustrezni uporabi izdelka.

### TVEGANJE ZA ZDRAVJE

Pri izredno dolgi uporabi vnosnih naprav lahko pride do zdravstvenih težav kot nelagodje ali bolečine. Med delom redno uvajajte odmore in v primeru ponavljajočih se težav poiščite zdravniško pomoč.

### ODSTRANJEVANJE

 Ta simbol pomeni, da tega izdelka ni dovoljeno odvreči med gospodinjne odpadke. Nestrokovno shranjevanje/odstranjevanje odpadnih naprav ali baterij/akumulatorjev lahko morebiti zaradi vsebovanih škodljivih snovi škodi okolju in/ali zdravju ljudi in privede do sankcij v skladu z veljavno zakonodajo. Oddaja na uradnih zbirališčih je brezplačna in predpisana z zakonom, zagotavlja pravilen način odstranjevanja odpadkov ali njihove obdelave/recikliranja in pomeni prispevek k obvarovanju okolja. Informacije dobite pri upravnih organih, na deponijah odpadkov za predelavo ali v specializiranih trgovinah. Večje trgovine (s prodajno površino za električne naprave  $\geq 400\text{m}^2$ )

manjše naprave (vse mere < 25cm) brezplačno vzamejo nazaj, druge trgovine samo ob nakupu enakovrednih naprav. Baterije/akumulatorje po možnosti odstranite.

## **NAPOTEK O SKLADNOSTI**

Pod vplivom močnih statičnih, električnih ali visokofrekvenčnih polj (radijske naprave, mobilni telefoni, sprostitve mikrovalov) lahko pride do neugodnega vpliva na delovanje naprave (naprav). V tem primeru poskusite povečati razdaljo do motečih naprav.

## **TEHNIČNA PODPORA**

[www.speedlink.com/support](http://www.speedlink.com/support)

Prosimo vas, da te informacije shranite za prihodnjo rabo.

**EE**

## **NÖUETEKOHANE KASUTAMINE**

See toode on kodu- ja kontorikasutuseks kuivades ja kinnistes ruumides ette nähtud arvutiga ühendatav sisendseade. Seade on hooldevaba. Seadet ei tohi avada ega selle kahjustuste korral kasutada. Jöllenbeck GmbH ei võta vastutust hooletust, asjatundmatust või mitteotstarbekohasest kasutamisest tingitud inimvigastuste või varakahjude eest.

## **RISKID TERVISELE**

Sisendseadmete ülipika kasutamise puhul võivad ilmned terviseprobleemid nagu ebamugavustunne või valud. Tehke oma töös regulaarselt puhkepause, probleemide kordumisel küsige nõu arsti(de)lt.

## REALISEERIMINE



See sümbol tähendab, et toodet ei tohi utiliseerida koos muu olmeprügiga. Kasutusest kõrvaldatud seadmete, patareide või akude nõuetevastaselt tehtud hoiustamine/utiliseerimine võib tulenevalt sisalduvatest kahjulikest ainetest kahjustada keskkonda ja/või inimest ning viia õiguslike sanktsioonide rakendamiseni. Seadmete äraandmine ametlikku kogumispunkti on tasuta ja õiguslikult ette nähtud, tagab korrektselt läbi viidava utiliseerimise/taaskasutusse võtmise ja annab panuse keskkonnakaitsesse. Infot annavad ametkonnad, eriala ettevõtted või utiliseerijad. Suured müüjad (elektronikaseadmete müügi pind  $\geq 400\text{m}^2$ ) võtavad väikeseid seadmeid (kõik mõõtmed alla 25cm) tasuta vastu, teised ainult samaväärse(te) toode(te) ostul. Võimalusel eemaldada patareid/akud.

## VASTAVUSKINNITUS

Tugevate staatiliste, elektriliste või kõrgsageduslike väljade (nt raadioseadmed, mobiiltelefonid, mikrolaineseadmed) olemasolul võib esineda seadme(te) toimimises häireid. Sellisel juhul proovige suurendada vahekaugust häireid tekitavatest seadmetest.

## TEHNILINE TUGI

[www.speedlink.com/support](http://www.speedlink.com/support)

Säilitage see infoleht tulevaseks kasutamiseks.

EG

### الاستخدام المطابق للتعليمات

هذا المنتج عبارة عن جهاز إدخال للتوصيل بحاسوب من أجل الاستخدام المنزلي أو المكتبي في غرف جافة مغلقة. وهو لا يحتاج للصيانة. لا تفتحه ولا تستخدمه حال تعرضه للضرر. لا تتحمل شركة يولنيك ذ. م. م. أية مسؤولية عن أضرار المنتجات أو تعرض الأفراد للإصابة بسبب الاستخدام غير الواعي أو غير المطابق للتعليمات أو غير المطابق لغرض الاستخدام المقرر.

## المخاطر الصحية

في حالة استخدام أجهزة الإدخال لفترة طويلة جدا قد تتعرض لمشاكل صحية، مثل التوتر أو الآلام. احرص على أخذ فترات راحة واستشر الطبيب في حالة معاودة الشعور بهذه المشاكل.

### تصرف



هذا الرمز يعني عدم جواز التخلص من المنتج ضمن القمامة المنزلية. التخزين/التكهين غير السليم للأجهزة القديمة أو البطاريات/المراكم يمكن أن يضر بالبيئة و/أو صحة البشر بسبب المواد الضارة التي قد تكون متضمنة في الأجهزة، ويستتبع ذلك عواقب قانونية. وننوه على أن تسليمها لدى مستودعات التجميع الرسمية مجاني ومقرر قانونا، كما أنه يضمن التكهين أو إعادة الاستخدام بشكل صحيح، فضلا عن أنه يساهم في حماية البيئة. يمكنكم الحصول على معلومات بهذا الشأن من خلال السلطات أو مستودعات إعادة التدوير أو المحال المتخصصة. يقبل كبار الموزعين (التي تحوز مساحة بيع أجهزة إلكترونية  $\leq 400\text{م}^2$ ) الأجهزة الصغيرة (جميع المقاسات  $> 25$  سم) مجانا، في حين لا يقبل موزعون آخرون ذلك إلا مقابل شراء أجهزة مكافئة. يرجى الحرص على استخراج البطاريات/المراكم قدر الإمكان.

### تنبيه بشأن المطابقة

تحت تأثير المجالات الاستاتيكية القوية أو الكهرومغناطيسية أو عالية التردد (أجهزة اللاسلكي، أجهزة الجوال، تفرغ شحنات أفران الميكروويف) قد يصاب الجهاز (الأجهزة) بأضرار وظيفية. حاول في هذه الحالة زيادة المسافة بين الجهاز وهذه الأجهزة.

### قسم الدعم الفني

[www.speedlink.com/support](http://www.speedlink.com/support)

برجاء الاحتفاظ بهذه المعلومات من أجل استخدامها في وقت لاحق.

### שימוש על פי היעוד

מכשיר זה משמש כמכשיר הזנה לחיבור למחשב לשימוש ביתי או משרדי, בחללים יבשים וסגורים. אין צורך בתחזוקה של המכשיר. אין לפתוח את המכשיר, ואין להשתמש במכשיר פגום. חברת

Jöllenbeck GmbH אינה אחראית לנזקים במוצר, או לפגיעות גוף, הנגרמים על ידי שימוש לא זהיר, לא מתאים, או למטרות שונות מהמטרה המיועדת.

### סיכונים בריאותיים

שימוש מתמשך באופן קיצוני במכשירי הזנה עלול לגרום לבעיות בריאותיות כגון אי נוחות, או כאבים. יש לעשות הפסקות קבועות. במקרה של בעיות חוזרות ונשנות יש להתייעץ ברופא.

### סילוק

סמל זה מסמן כי אסור לפנות מוצר זה באשפה הביתית. אחסון/ גריטה לא נאותים של מכשירים אשר יצאו מכלל שימוש, או של סוללות/מצברים, עשויים לגרום לנזק סביבתי ו/או לנזקי בריאות בריאות כתוצאה מהחומרים המזיקים שהם מכילים, והדבר עשוי אף להוביל לצעדי ענישה על פי חוק. המסירה בנקודת איסוף רשמית מתבצעת ללא תשלום, ומתחייבת על פי חוק. היא אף מבטיחה פינוי או ניצול/מיחזור בטיחותי, ותורמת להגנת הסביבה. מידע ניתן לקבל מרשויות, נקודות האיסוף, או חנויות מתאימות. חנויות גדולות (בעלי שטח למכירת מכשירי חשמל  $\leq 400$  מ"ר) מקבלים מכשירים קטנים (כל מימד עד 25 ס"מ) ללא תשלום, חנויות אחרות רק תמורת רכישת מוצרים שווי ערך. יש להסיר סוללות / סוללות נטענות, אם אפשר.

### הערת תאימות

השפעה משמעותית של שדות סטטיים, חשמליים, או תדרים גבוהים (מערכות קשר, טלפונים ניידים, פירוק גלי מיקרו) עלולה לגרום לשיבושים בתפקוד המכשיר (המכשירים). במקרה זה יש לנסות להגדיל את המרחק מהמכשירים המפריעים.

### תמיכה טכנית

[www.speedlink.com/support](http://www.speedlink.com/support)

אנא שמור מידע זה לשימוש עתידי.

## УПОТРЕБА ПО ПРЕДНАЗНАЧЕНИЕ

Този продукт служи като въвеждащо устройство за свързване към компютър за домашна или офис употреба в сухи, затворени помещения. Той не се нуждае от поддръжка. Не отваряйте и не използвайте при повреда. Фирма Jöllenbeck GmbH не поема отговорност за повреди на продукта или наранявания на лица в резултат на невнимателна, неправилна или несъответстваща на посоченото предназначение употреба.

## РИСКОВЕ ЗА ЗДРАВЕТО

При изключително дълго използване на въвеждащи устройства може да се стигне до здравословни оплаквания като дискомфорт или болка. Правете редовно почивки и при повтарящи се проблеми потърсете лекарски съвет.

## ИЗХВЪРЛЯНЕ



Този символ означава, че продуктът не трябва да се изхвърля с домакинската смет. Неправилно съхранение/изхвърляне на стари уреди или батерии/акумулатори може в резултат на евентуално съдържащите се вредни материали да увреди околната среда и/или човешкото здраве и да доведе до санкции съгласно законодателството. Предаването в официален пункт за събиране е безплатно и се изисква от закона, като освен това осигурява правилното изхвърляне или рециклиране/повторно използване и допринася за защитата на околната среда. Информация ще получите от съответните органи, пунктове за рециклиране или специализирани магазини. Големите търговци (търговска площ за електрически уреди  $\geq 400\text{m}^2$ ) приемат малките

уреди (всички размери < 25cm) безплатно, а други само при закупуване на еквивалентни продукти. По възможност извадете батериите/акумулаторите.

## **УКАЗАНИЕ ЗА СЪОТВЕТСТВИЕ**

Под влиянието на силни статични, електрически или високочестотни полета (радио съоръжения, мобилни телефони, микровълнови разряди) може да се стигне до нарушения във функцията на уреда (на уредите). В този случай се опитайте да увеличите разстоянието до смущаващите уреди.

## **ТЕХНИЧЕСКА ПОДДРЪЖКА**

[www.speedlink.com/support](http://www.speedlink.com/support)

Моля, запазете тази информация за бъдеща употреба.

**SK**

## **POUŽÍVANIE NA URČENÝ ÚČEL**

Tento produkt slúži ako vstupné zariadenie pre pripojenie na počítač pre domovské alebo kancelárske použitie v suchých, uzatvorených miestach. Nevyžaduje údržbu. Neotvárajte ani pro poškodení nepoužívajte. Spoločnosť Jöllenbeck GmbH nepreberá žiadne ručenie za škody na produkte alebo poranenia osôb v dôsledku neopatrného, neodborného používania alebo používania nezodpovedajúceho uvedenému účelu.

## **ZDRAVOTNÉ RIZIKÁ**

Pri extrémne dlhom používaní vstupných zariadení môže dôjsť k zdravotným ťažkostiam ako nevoľnosť alebo bolesti. Vkladajte pravidelné prestávky a pri opakujúcich sa problémoch si vyžiadajte lekársku radu.



## LIKVIDÁCIA



Tento symbol znamená, že produkt sa nesmie zlikvidovať s domovým odpadom. Neodborné skladovanie/likvidácia starých zariadení alebo batérií/akumulátorov môže kvôli podľa možnosti obsiahnutým škodlivým látkam škodiť životnému prostrediu a/alebo ľudskému zdraviu a viesť k sankciám podľa zákonodarstva. Odovzdanie na oficiálnom zbernom mieste je bezplatné a predpísané zákonom, zabezpečuje správnu likvidáciu alebo zhodnotenie/opätovné použitie a prispieva k ochrane životného prostredia. Informáciu poskytnú úrady, zberné dvory a špecializované obchody. Veľkoobchodníci (predajná plocha elektrických prístrojov  $\geq 400\text{m}^2$ ) prijímajú malé prístroje (všetky rozmery  $< 25\text{cm}$ ) bezplatne, ostatné iba pri kúpe rovnocenných produktov. Batérie/akumulátory podľa možnosti vyberte.

## UPOZORNENIE NA ZHODU

Za pôsobenia silných statických, elektrických alebo vysoko frekvenčných polí (rádiové zariadenia, mobilné telefóny, mikrovlnné výboje) môže dôjsť k ovplyvneniam funkcie zariadenia (zariadení). V tomto prípade sa pokúste zväčšiť vzdialenosť k rušivým zariadeniam.

## TECHNICKÁ PODPORA

[www.speedlink.com/support](http://www.speedlink.com/support)

Túto informáciu uchovajte, prosím, pre budúce použitie.





# TECHNICAL SUPPORT

## EN

Having technical problems with this product? Get in touch with our Support team – the quickest way is via our website: [www.speedlink.com](http://www.speedlink.com)

## DE

Bei technischen Schwierigkeiten mit diesem Produkt wenden Sie sich bitte an unseren Support, den Sie am schnellsten über unsere Webseite [www.speedlink.com](http://www.speedlink.com) erreichen.



VER. 1.0  
SL-6556-BK // V3

© 2019 Jöllenbeck GmbH. All rights reserved. Speedlink, the Speedlink word mark and the Speedlink swoosh are registered trademarks of Jöllenbeck GmbH.

\* Windows and DirectInput are registered trademarks of Microsoft Corporation in the United States and other countries. All trademarks are the property of their respective owner. Jöllenbeck GmbH shall not be made liable for any errors that may appear in this manual. Information contained herein is subject to change without prior notice. Please keep this information for later reference.

Jöllenbeck GmbH, Kreuzberg 2, 27404 Weertzen, GERMANY