

nastavenou hlasitost a vyhýbejte se příliš vysoké úrovni zvuku.

#### INFORMACE O KONFORMITĚ

Za působení silných statických, elektrických, nebo vysokofrekvenčních polí (rádiová zařízení, mobilní telefony, mikrovlnné výrobje) může dojít k omezení funkčnosti přístroje (přístrojů). V takovém případě se pokuste zvětšit vzdálcí k rušivým přístrojům.

#### LIKVIDACE

▬ Tento symbol znamená, že se výrobek nesmí likvidovat spolu s domovním odpadem. Nesprávné skladování/nesprávná likvidace starého přístroje nebo baterií/akumulátorů může z důvodu možnosti obsahu škodlivých látek škodit životnímu prostředí a/nebo ohrozit zdraví lidí a vést k sankcím podle právních předpisů. Jejich odevzdání na oficiálním sběrném místě je zdarma a předepsáno zákonem, bezpečně zajišťuje správnou likvidaci nebo recyklaci/ opětvorné použití a přispívá k ochraně životního prostředí. Informace poskytnou úřady, recyklační sběrný nebo specializované obchody.
Velkoobchodníci (prodejní plocha elektrických spotřebičů ≥ 400m2) přijmou malé spotřebiče (všechny rozměry <25cm) zdarma a další pouze při zakoupení rovnomenných výrobků.
Dle možnosti vyjmout baterie/ akumulátory.

#### TECHNICKÝ SUPPORT

V případě technických problémů s tímto produktem kontaktujte prosím náš suport, který je nejrychleji dostupný prostřednictvím našich webových stránek www.speedlink.com.

Tyto informace uchovejte pro budoucí potřebu.

### PT

#### UTILIZAÇÃO CORRETA

Este produto é adequado para ser ligado como altifalante a um computador ou uma outra fonte de som em espaços fechados. Não necessita manutenção. Não abrir ou utilizar em caso de danos e defeitos. A Jöllenbeck GmbH não é responsável por danos no produto ou ferimentos pessoais devido ao uso descuidado, impróprio ou não de acordo com o propósito declarado.

#### AVISOS DE SEGURANÇA

Mesmo depois de desativado, o dispositivo continua a ter tensão de rede e apenas depois de remover a ficha da alimentação de rede estará desligado. A tomada deve ser facilmente acessível e estar situada próxima do dispositivo, para não representar um perigo de tropeço. Não exponha o dispositivo a fluídos, utilize apenas a temperaturas de 0 a 40°C.

#### EVITAR DANOS AUDITIVOS

ATENÇÃO: Ouvir prolongadamente níveis de som elevados pode provocar danos auditivos permanentes. Verifique



antes de cada utilização o nível de som ajustado e evite níveis muito elevados.

#### INDICAÇÃO DE CONFORMIDADE

Influências de campos estaticamente fortes, eléctricos ou de alta frequência (instalações radioeléctricas, telemóveis, descargas de microondas) podem causar falhas no funcionamento do aparelho (dos aparelhos). Neste caso tente aumentar a distância relativamente aos aparelhos que interferem.

#### ELIMINAÇÃO

▬ Este símbolo indica que o produto e as pilhas correspondentes não podem ser deixados no lixo comum. A armazenagem/eliminação inadequada de aparelhos antigos ou pilhas/baterias podem causar penalizações segundo as legislações vigentes e danos ao meio ambiente e/ou lesões à saúde humana, possivelmente devido às substâncias tóxicas. A entrega em um ponto de recolha é gratuita e obrigatória legalmente, garante a eliminação correta ou a reciclagem/reutilização, contribuindo com a proteção do meio ambiente.
As informações sobre os pontos de reciclagem ou dos estabelecimentos podem ser obtidas através das autoridades municipais. Os grandes comércio (com superfícies de venda de eletrodomésticos ≥ 400 m2) recolhem aparelhos pequenos (todas as medidas < 25 cm) gratuitamente, outros apenas na aquisição de produtos do mesmo valor. Remover pilhas/baterias se possível.

#### SUPORTE TÉCNICO

Em caso de quaisquer dificuldades com este produto, ponha-se em contacto com o nosso serviço de atendimento que pode aceder rapidamente através de nosso website www.speedlink.com.

Por favor, guarde esta informação para uma futura referência.

### DK

#### BESTEMMELSESMESSIG ANVENDELSE

Dette produkt er kun beregnet som højttaler for tilslutningen til en computer eller en anden lydkilde og må bruges i private hjem eller på kontorer i tørre, lukkede rum. Det er vedligeholdelsesfrit. Må ikke åbnes eller bruges, hvis det er beskadiget.
Jöllenbeck GmbH giver ikke garanti for skader på produktet eller personskader, som er forårsaget af uagtsom, uhensigtsmæssig eller forkert anvendelse eller anvendelse, som ikke er i overensstemmelse med det angivne formål.

#### SIKKERHEDSANVISNINGER

Selv om dette apparat er afbrudt helt fra strømmen, er det spændingsførende; det er først afbrudt fra strømmen, når strømtilkøbet er trukket ud. Stikkontaktten skal være i nærheden af apparatet og være let tilgængelig, og ledningen skal lægges, så man ikke kan snuble over den. Apparatet må ikke udsættes for væske og må kun anvendes ved 0 til

40°C.

#### UNDGÅ HØRESKADER



GIV AGT: Hvis man lytter til høje lydstyrker over en lang tidsperiode, kan det føre til permanente høreskader.

Kontroller før hver anvendelse den indstillede lydstyrke og undgå for høje niveauer.

#### OVERENSSTEMMELSESHENVISNING

Under påvirkning af stærke statiske, elektriske felter eller felter med høj frekvens (radioanlæg, mobiltelefoner, mikrobølge-afladninger), kan der opstå funktionsforstyrrelser af enheden (hødernerne). I dette tilfælde bør du prøve på, at forstørre afstanden til forstyrrende enheder.

#### BORTSKAFFELSE

▬ Dette symbol betyder, at produktet ikke må bortskaffes sammen med husholdningsaffaldet.

Uhensigtsmæssig opbevaring/ bortskaffelse af udtjente apparater eller batterier/genopladelige batterier kan muligvis være til skade for miljøet og menneskers helbred og føre til sanktioner i henhold til lovgivningen. Aflevering til et officielt indsamlingssted er gratis og foreskrevet i loven og sikrer korrekt bortskaffelse eller genbrug/genanvendelse og bidrager dermed til beskyttelse af miljøet. Du kan få nærmere informationer hos myndighederne, genbrugspladserne eller i specialforretninger.
Store forretninger (salgsareal for elapparater ≥ 400m2) tager små apparater (alle mål < 25cm) gratis retur - nogle forretninger kun ved køb af lignende produkter. Tag så vidt muligt batterierne/de genopladelige batterier ud.

TEKNISK SUPPORT
Ved tekniske problemer med dette produkt, kontakt venligst vores support som du finder på vores webside www.speedlink.com.

Du bedes opbevare disse informationer til senere brug.

### SE

#### FÖRESKRIVEN ANVÄNDNING

Den här produkten ska användas som högtalare inomhus i hemmet eller på kontoret och anslutas till en dator eller någon annan ljudkälla. Produkten är underhållsfri. Försök inte öppna produkten och använd den inte om den är skadad.
Jöllenbeck GmbH ansvarar inte för några skador på produkten eller personskador som är ett resultat av oaktsamhet, felaktig behandling eller för att produkten används i andra syften än de som specificeras av tillverkaren.

#### SÄKERHETSANVISNINGAR

Det finns spänning kvar i produkten även när den är avstängd, strömförbindelsen bryts bara helt om kontakten dras ut ur uttaget. Det uttag som produkten kopplas till måste sitta i närheten och vara lättåtkomligt och kabeln får inte

utgöra någon snubblingsrisk. Skydda produkten från vätska och använd den bara vid temperaturer mellan 0 och 40°C.

#### UNDMIK HÖRSELSKADOR



AKTA: Att lyssna länge på hög volym kan ge upphov till varaktiga hörselskador. Kontrollera alltid volyminställningen innan du sätter på produkten och undvik alltför höga ljudstyrkor.

INFORMATION OM FUNKTIONSSTÖRNINGAR
Starka statiska, elektriska och högfrekventa fält (radioanläggningar, mobiltelefoner, uraddningar från mikrovågsugnar) kan påverka apparatens/apparaternas funktion. I så fall ska du försöka öka avståndet till den apparat som stör.

#### KASSERING

▬ Den här symbolen betyder att produkten inte får slängas bland de vanliga hushållsoporna. Gamla apparater eller batterier kan innehålla farliga ämnen som skadar miljön och/ eller människors hälsa. Att förvara eller kassera dem på fel sätt kan leda till påförljeder enligt gällande lag. Det kostar ingenting att lämna in dem till ett allmänt insamlingsställe, vilket man också är skyldig till enligt lag. På så sätt garanteras att den här typen av produkter kasseras, återvinns eller återanvänds korrekt och på ett sätt som gynnar miljön. Information finns hos myndigheter, återvinningsanläggningar och specialistföretag.
Stora butiker (≥ 400m2 säljyta för elektriska apparater) tar emot mindre produkter (alla mått < 25cm) kostnadsfritt, mindre butiker bara när man köper likvärdiga produkter. Ta helst ut batterierna.

TEKNISK SUPPORT
Hvis du har tekniske problemer med dette produktet, må du henvende deg til vår Support, som du raskest kan nå via vår nettside www.speedlink.com.

Vennligst oppvar denne informasjonen for senere referanse.
**RO**
UTILIZARE CONFORMĂ
Acest produs este adecvat numai ca difuzor, pentru conectarea la un computer sau la o altă sursă de sunet și pentru utilizarea în spații închise. Produsul nu necesită întreținere. A nu se deschide și a nu se folosi dacă prezintă daune. Compania Jöllenbeck GmbH nu își asumă răspunderea pentru deteriorări ale produsului sau vătămări corporale cauzate de utilizarea neatentă, necorespunzătoare sau neconformă a produsului, indicate de producător.
**INSTRUCȚIUNI DE SIGURANȚĂ**
Aparatul conține tensiune de rețea și după ce este oprit. Abia după ce scoateți ștecherul din priză este deconectat de la rețea. Priza trebuie să se afle în apropierea aparatului și să fie ușor accesibilă, astfel încât cablul să nu prezinte pericol de împiedicare. Nu expuneți aparatul la lichide. Foliștii-l numai în condiții de temperatură cuprinsă între 0 și 40°C.

er lett tilgjengelig nær enheten, og at ledningen ikke ligger slik at det er lett å snuble i den. Enheten må beskyttes mot fuktighet, og skal kun brukes ved temperaturer mellom 0 og 40°C.

#### FORHINDRE HØRSELSKADOR



OPBS: Lang tids lytting til høyt volumnivå kan føre til varige hørselsskader. Kontroller innstilte lydvolum før hver bruk, og unngå for høy innstilling.

#### SAMSVARSANVISNING

Ved påvirkning av sterke statiske, elektriske eller høyfrekvente felt (radioanlegg, mobiltelefoner, mikrobølge-utladninger) kan det forekomme funksjonsfeil på apparatet/apparatene. Forsøk i så fall å øke avstanden til forstyrrende utstyr.

#### KASSERING

▬ Dette symbolet betyr at produktet ikke skal kastes sammen med vanlig husholdningsavfall. På grunn av det mulige innholdet av skadelige stoffer kan en ikke-forskriftsmessig oppbevaring/kassering av gamle apparater eller batterier forårsake miljø og/eller helseskader og bli straffet iht. lov. Innlevering til et offisielt innsamlingssted er gratis og lovpålagt, sikrer korrekt kassering eller genbruk/resirkulering og bidrar til å beskytte miljøet. Kontakt aktuelle myndigheter, en gjenvinningsstasjon eller faghandel for mer informasjon.
Større forhandlere (elektrobutikker med et salgsareal på ≥ 400m2) tar imot små apparater (alle mål < 25cm) gratis, mens andre kun tar imot brukte varer ved kjøp av et likeverdig produkt. Ta ut batteriene hvis det er mulig.

#### TEKNISK SUPPORT

Hvis du har tekniske problemer med dette produktet, må du henvende deg til vår Support, som du raskest kan nå via vår nettside www.speedlink.com.

Vennligst oppvar denne informasjonen for senere referanse.

### RO

#### UTILIZARE CONFORMĂ

Acest produs este adecvat numai ca difuzor, pentru conectarea la un computer sau la o altă sursă de sunet și pentru utilizarea în spații închise. Produsul nu necesită întreținere. A nu se deschide și a nu se folosi dacă prezintă daune. Compania Jöllenbeck GmbH nu își asumă răspunderea pentru deteriorări ale produsului sau vătămări corporale cauzate de utilizarea neatentă, necorespunzătoare sau neconformă a produsului, indicate de producător.

#### INSTRUCȚIUNI DE SIGURANȚĂ

Aparatul conține tensiune de rețea și după ce este oprit. Abia după ce scoateți ștecherul din priză este deconectat de la rețea. Priza trebuie să se afle în apropierea aparatului și să fie ușor

acesibilă, astfel încât cablul să nu prezinte pericol de împiedicare. Nu expuneți aparatul la lichide. Foliștii-l numai în condiții de temperatură cuprinsă între 0 și 40°C.

#### EVITAREA AFECTĂRII AUZULUI

ATENȚIE: Expunerea îndelungată la sunete cu volum ridicat poate duce la afectarea permanentă a auzului. Verificați volumul

setat înainte de fiecare utilizare și evitați nivelurile prea mari de zgomot.

INFORMAȚIE PRIVIND CONFORMITATEA
Dacă se află sub influența câmpurilor statice, electrice sau de înaltă frecvență puternice (stații de radio, telefoane mobile, descărcări de microunde), aparatul (aparatele) poate/pot suferi defecțiuni. În acest caz, încercați să măriți distanța față de aparatele perturbatoare.

ELIMINAREA
▬ Acest simbol indică faptul că acest produs nu poate fi aruncat la gunoiul menajer. Depozitarea/eliminarea necorespunzătoare a deșeurilor sau bateriilor/acumulatoarelor poate dăi unuătoare, datorită componentelor nocive, pentru mediu și/ sau sănătate, fiind sancționată conform legii. Acestea pot fi preluate gratuit la un punct de colectare oficial, conform legislației în vigoare, garantând astfel eliminarea și/sau verificarea/reciclarea lor corectă și contribuind la protecția mediului. Pentru informații adresați-vă autorităților, punctelor de colectare sau magazinelor specializate. Distribuitorii importanți (magazine cu suprafețe ≥ 400m2) colectează gratuit echipamentele mici (toate dimensiunile < 25cm), iar altele numai la cumpărarea unor produse cu aceeași valoare. Dacă este posibil, scoateți bateriile/ acumulatorul.

▬ Ovaj simbol znači da se proizvod ne smije odložiti zajedno s kućnim smećem. Nepravilno skladištenje/ odlaganje starijih uređaja ili baterija/akumulatora zbog eventualno prisutnih štetnih tvari može uzrokovati onečišćenje okoliša i/ili naškoditi zdravlju ljudi te za rezultirati zakonskim sankcijama. Isti se mogu besplatno predati na službenim mjestima za prikupljanje otpada, što je propisano zakonom, i predstavljaju ispravno i sigurno zbrinjavanje ili recikliranje i pridonosi zaštiti okoliša. Informacije se mogu dobiti u gradskim poglavarstvima, centrima za recikliranje ili specijaliziranim trgovinama. Veće trgovine (s prodajnom površinom za električne aparate ≥ 400m2) besplatno će preuzeti manje uređaje (sve dimenzije < 25cm), a ostale samo prilikom kupnje istovrsnog proizvoda. Baterije/akumulatore po mogućnosti izvadite.

#### ASUMENTĂ TEHNICĂ

Dacă aveți probleme tehnice cu acest produs, vă rugăm să vă adresați serviciului nostru de asistență, accesibil cel mai rapid prin pagina noastră web, www.speedlink.com.

Vă rugăm să păstrați aceste informații pentru a le putea consulta ulterior.
**HR**
**NAMJENSKA UPORABA**
Ovaj proizvod se koristi samo kao zvučnik za povezivanje sa računarom ili drugim izvorom zvuka i pogodan je za upotrebu u zatvorenim prostorijama. Proizvod ne zahtijeva održavanje. Ne otvarajte i koristiti ako je oštećen. Tvrtka Jöllenbeck GmbH ne preuzima nikakvu odgovornost za štete na proizvodu ili ozljede nastale nepažljivom i nenamjenskom uporabom, ili uporabom koja nije u skladu s navedenom svrhom proizvoda.
**NAPOMENE NAPOMENE**
Uređaj je pod naponom čak i nakon

isključivanja. O mreže je odvojen tek kada se utikač izvuče iz mrežne utičnice. Utičnica mora biti lako dostupna i nalaziti se u neposrednoj blizini uređaja kako kabel ne bi predstavljao opasnost od spoticanja. Uređaj ne izlazite tekućinama i koristite samo na temperaturama od 0 do 40°C.

#### IZBJEGNITE OŠTEĆENJE SLUHA

POZOR: Dugo slušanje pri velikim glasnoćama može uzrokovati trajno oštećenje sluha. Prije svake uporabe provjerite podešenu glasnoću i izbjegavajte previsoku razinu glasnoće.

**NAPOMENA O SUKLASNOSTI**

Djelovanje jakih statičkih, električnih ili visokofrekventnih polja (radio uređaji, mobilni telefoni, mikrovalno pražnjenje) može ometi rad uređaja. U tom slučaju pokušajte povećati udaljenost između izvora smetnji i uređaja.

#### ZBRINJAVANJE

▬ Ovaj simbol znači da se proizvod ne smije odložiti zajedno s kućnim smećem. Nepravilno skladištenje/ odlaganje starijih uređaja ili baterija/akumulatora zbog eventualno sadržaja štetnih tvari može uzrokovati onečišćenje okoliša i/ili naškoditi zdravlju ljudi te za rezultirati zakonskim sankcijama. Isti se mogu besplatno predati na službenim mjestima za prikupljanje otpada, što je propisano zakonom, i predstavljaju ispravno i sigurno zbrinjavanje ili recikliranje i pridonosi zaštiti okoliša. Informacije se mogu dobiti u gradskim poglavarstvima, centrima za recikliranje ili specijaliziranim trgovinama. Veće trgovine (s prodajnom površinom za električne aparate ≥ 400m2) besplatno će preuzeti manje uređaje (sve dimenzije < 25cm), a ostale samo prilikom kupnje istovrsnog proizvoda. Baterije/akumulatore po mogućnosti izvadite.

#### TEHNIČKA PODRŠKA

U slučaju tehničkih poteškoća s ovim proizvodom, molimo Vas obratite se našoj podršci koju najbrže možete kontaktirati putem naše internetske stranice www.speedlink.com.

Molimo Vas sačuvajte ove informacije za buduću uporabu.

### RS

#### NAMENSKA UPOTREBA

Ovaj proizvod se koristi samo kao zvučnik za povezivanje sa računarom ili drugim izvorom zvuka i pogodan je za upotrebu u zatvorenim prostorijama. Nije potrebno održavanje. Nemojte otvarati ili koristiti ako je oštećen. Produzeće Jöllenbeck GmbH ne preuzima odgovornost za štete na proizvodu ili povrede osoba usled nepažljive i nestrucne primene ili usled korišćenja koje nije u skladu s navedenom svrhom.

#### NAPOMENE O BEZBEDNOSTI

Uređaju i posle isključivanja postoji

mrežni napon a od mreže je odvojen tek nakon što se iskopča mrežni utikač. Utičnica treba biti u blizini uređaja i lako dostupna a kabl ne sme predstavljati opasnost od saplitanja. Uređaj nemojte izlagati tečnostima i koristite ga samo na temperaturama od 0 do 40°C.

#### SPREČAVANJE OŠTEĆENJA SLUHA

▬ PAŽNJA: Dugo slušanje visoke jačine zvuka može dovesti do trajnog oštećenja sluha. Pre svake upotrebe proverite podešenu jačinu zvuka i izbegavajte previsoke nivo.

**NAPOMENA O USKLADENOSTI**

Delovanje jakih statičkih, električnih ili visokofrekventnih polja (radio sistemi, mobilni telefoni, mikrotalasna pražnjenja) može doći do pogoršanja funkcija uređaja (uređaja). U tom slučaju pokušajte povećati udaljenost od uređaja koji izazivaju smetnje.

#### ODLAGANJE

▬ Ovaj znak znači da proizvod ne smete odlagati zajedno s nerazvrstanim kućnim otpadom.

Nestručno skladištenje/odlaganje starih uređaja ili baterija/punjivih baterija može zbog eventualno prisutnih štetnih materija biti štetno za životnu okolinu i/ili zdravlje ljudi i dovesti do zakonskih sankcija. Predaja na zvaničnim mestima za prihvatanje otpada je besplatna i zakonom propisana, ona osigurava pravilno odlaganje ili iskorišćavanje/ reciklažu i doprinosi zaštiti životne okoline. Informacije ćete dobiti od državnih službi, reciklažnih dvorišta ili specijalizovanih prodavnica. Veliki prodavci (prodajna površina za električne uređaje ≥ 400m2) besplatno preuzimaju male uređaje (sve dimenzije < 25cm), drugi samo pri kupovini uređaja iste vrednosti. Ako je moguće uklonite baterije/punjive baterije.

#### TEHNIČKA PODRŠKA

Kod tehničkih poteškoća s ovim proizvodom obratite se našoj službi za podršku do koje najbrže možete doći putem naše internet stranice www.speedlink.com.

Sačuvajte ove informacije za kasniju upotrebu.

### SL

#### PREDVIDENA UPORABA

Ta izdelek je primeren le za uporabo kot zvočnik za priključitev na računalnik ali na drugi zvočni vir in za uporabo v zaprtih prostorih. Izdelka ni treba vzdrževati. Izdelka ni treba vzdrževati. Izdelka ne odpirajte in ga ne uporabljajte poškodovanega. Družba Jöllenbeck GmbH ne prevzema nikakršne odgovornosti za škodo na izdelku ali telesne poškodbe oseb na podlagi nepažljive, neustrezne uporabe izdelka ali njegove uporabe za namene, ki ne ustrezajo navedbam proizvajalca o ustrezni uporabi izdelka.

#### VARNOSTNI NAPOTKI

Tudi po izklopu je v napravi prisotna električna napetost, naprava je od električnega omrežja ločena šele, ko je električni vtič izvlečen iz vtičnice. Vtičnica naj bo preprosto dostopna v v bližini naprave, kabel naj ne omogoča spotikanja. Naprave ne izpostavljajte tekočinam in jo uporabljajte samo pri 0 do 40°C.

#### PREPREČEVANJE POŠKODB SLUHA

▬ POZOR: Dolgo poslušanje zvokov visoke jakosti lahko privede do trajnih poškodb sluha. Pred vsako uporabo preverite nastavljeno jakost zvoka in se izogibajte previsokim ravnem zvoka.

#### NAPOTEK O SKLADNOSTI

Pod vplivom močnih statičnih, električnih ali visokofrekventnih polj (radijske naprave, mobilni telefoni, sprostitve mikrovalov) lahko pride do neugodnega vpliva na delovanje naprave (naprav). V tem primeru poskusite povečati razdaljo do motečih naprav.

#### ODSTRANJEVANJE MED ODPADKE

▬ Ta simbol pomeni, da tega izdelka ni dovoljeno odvreči med gospodinjiske odpadke. Nestrokovno shranjevanje/odstranjevanje odpadnih naprav ali baterij/akumulatorjev lahko morebiti zaradi vsebovanih škodljivih snovi škodi okolju in/ali zdravju ljudi in privede do sankcij v skladu z veljavno zakonodajo. Oddaja na uradnih zbirališčih je brezplačna in predpisana z zakonom, zagotavlja pravilen način odstranjevanja odpadkov ali njihove obdelave/recikliranja in pomeni prispevek k obvarovanju okolja. Informacije dobite pri upravnih organih, na deponijah odpadkov za predelavo ali v specializiranih trgovinah. Večje trgovine (s prodajno površino za električne naprave ≥ 400m2) manjše naprave (vse mere < 25cm) brezplačno vzamejo nazaj, druge trgovine samo ob nakupu enakovrednih naprav. Baterije/akumulatorje po možnosti odstranite.

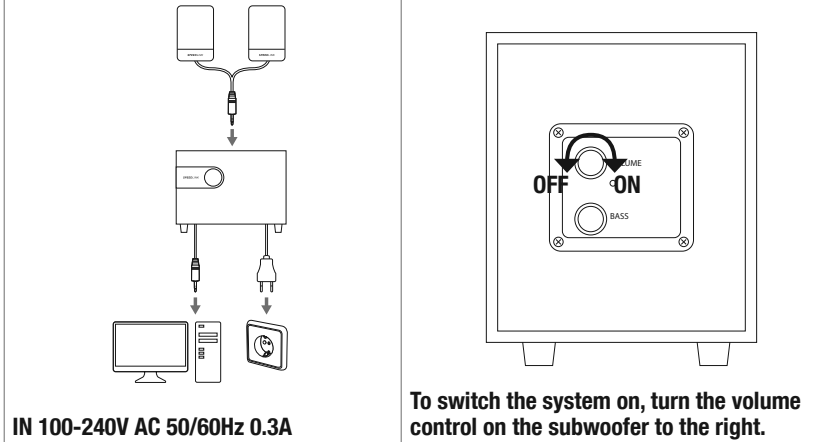
#### TEHNIČNA PODPORA

Pri tehničnih težavah s tem izdelkom se obrnite na našo službo za tehnično podporo, ki jo najhitreje dosežete na naši spletni strani na www.speedlink.com.

Prosimo vas, da te informacije shranite za prihodnjo rabo.

# LIBITONE

## 2.1 SUBWOOFER SYSTEM



# INFO GUIDE

VER. 1.0

SL-820007-BK

# TECHNICAL SUPPORT

© 2016 Jöllenbeck GmbH. All rights reserved. SPEEDLINK, the SPEEDLINK word mark and the SPEEDLINK swoosh are registered trademarks of Jöllenbeck GmbH. All trademarks are the property of their respective owner. Jöllenbeck GmbH shall not be made liable for any errors that may appear in this document. Information contained herein is subject to change without prior notice. Please keep this information for later reference.

# TECHNICAL SUPPORT

### EN

Having technical problems with this product? Get in touch with our Support team – the quickest way is via our website: www.speedlink.com

### DE

Bei technischen Schwierigkeiten mit diesem Produkt wenden Sie sich bitte an unseren Support, den Sie am schnellsten über unsere Webseite www.speedlink.com erreichen.

# CE

© 2016 Jöllenbeck GmbH. All rights reserved. SPEEDLINK, the SPEEDLINK word mark and the SPEEDLINK swoosh are registered trademarks of Jöllenbeck GmbH. All trademarks are the property of their respective owner. Jöllenbeck GmbH shall not be made liable for any errors that may appear in this document. Information contained herein is subject to change without prior notice. Please keep this information for later reference.

JÖLLENBECK GmbH, Kreuzberg 2, 27404 Weertzen, GERMANY

## EN INTENDED USE

This product is intended to be used as a speaker system for connecting to a computer or other audio source and is for indoor home/office use only. It contains no user-serviceable parts. Do not disassemble it and stop using it immediately if damaged. Jöllenbeck GmbH accepts no liability whatsoever for any damage to this product or injuries caused due to careless or improper use or for purposes for which it is not intended.

### SAFETY INSTRUCTIONS

The device is still mains powered even if it is switched off. To ensure it is fully disconnected from the power outlet and mains supply, unplug this device. The power outlet should be easily accessible and located close to the device so the cable does not pose a tripping hazard. Do not expose this device to liquids and only use at an ambient temperature of 0 to 40°C.

#### AVOIDING HEARING DAMAGE

**PLEASE NOTE:** Listening to audio for extended periods at loud volume levels may cause permanent hearing damage, so check the volume level that has been set on the volume control each time before using the product, and avoid listening to audio at a high volume level.

Lautstärke und vermeiden Sie zu hohe Pegel.

KONFORMITÄTSHINWEIS

Unter Einwirkung von starken statischen, elektrischen oder hochfrequenten Feldern (Funkanlagen, Mobiltelefonen, Mikrowellen-Entladungen) kann es zu Funktionsbeeinträchtigungen des Gerätes (der Geräte) kommen. Versuchen Sie in diesem Fall, die Distanz zu den störenden Geräten zu vergrößern.

### ENTSORGUNG

Dieses Symbol bedeutet, dass das Produkt nicht mit dem Hausmüll entsorgt werden darf. Usungsgemäße Lagerung/Entsorgung von Altgeräten oder Batterien/Akkus kann wegen möglicherweise enthaltener Schadstoffe der Umwelt und/oder menschlichen Gesundheit schaden und zu Sanktionen gemäß der Gesetzgebung führen. Die Abgabe bei einer offiziellen Sammelstelle ist kostenlos und gesetzlich vorgeschrieben, stellt die korrekte Entsorgung oder Verwertung/ Wiederverwendung sicher und leistet einen Beitrag zum Umweltschutz. Auskunft erteilen Behörden, Wertstoffhöfe oder Fachgeschäfte. Große Händler (Elektrogeräte-Verkaufsstellen ≥ 400 m2) nehmen Kleingeräte (alle Maße < 25 cm) kostenlos an, andere nur bei Kauf gleichwertiger Produkte. Batterien/Akkus möglichst entnehmen.

### TECHNICAL SUPPORT

Having technical problems with this product? Get in touch with our Support team – the quickest way is via our website: www.speedlink.com.

Please keep this information for later reference.

### DE

#### BESTIMMUNGSGEMÄSSER GEBRAUCH

Dieses Produkt dient als Lautsprecher für den Anschluss an einen Computer oder eine andere Tonquelle für den Heim- oder Bürogebrauch in trockenen, geschlossenen Räumen. Es ist wartungsfrei. Nicht öffnen oder bei Beschädigung nutzen. Die Jöllenbeck GmbH übernimmt keine Haftung für Produktschäden oder Verletzungen von Personen durch unachtsames, unsachgemäße oder nicht dem angegebenen Zweck entsprechende Verwendung.

#### SICHERHEITSHINWEISE

Auch nach dem Abschalten liegt im Gerät Netzspannung an, es ist erst nach Ziehen des Netzsteckers vom Netz getrennt. Die Steckdose sollte sich leicht zugänglich in Geräteenähe befinden, das Kabel keine Stolpergefahr darstellen. Gerät keinen Flüssigkeiten aussetzen, nur bei 0 bis 40 °C verwenden.

#### VERMEIDUNG VON HÖRSCHÄDEN

**ACHTUNG:** Langes Hören hoher Lautstärken kann zu dauerhaften Hörschäden führen. Prüfen Sie vor jeder Verwendung die eingestellte Lautstärke und vermeiden Sie zu hohe Pegel.

KONFORMITÄTSHINWEIS

Unter Einwirkung von starken statischen, elektrischen oder hochfrequenten Feldern (Funkanlagen, Mobiltelefonen, Mikrowellen-Entladungen) kann es zu Funktionsbeeinträchtigungen des Gerätes (der Geräte) kommen. Versuchen Sie in diesem Fall, die Distanz zu den störenden Geräten zu vergrößern.

### DISPOSAL

Dieses Symbol bedeutet, dass das Produkt nicht mit dem Hausmüll entsorgt werden darf. Usungsgemäße Lagerung/Entsorgung von Altgeräten oder Batterien/Akkus kann wegen möglicherweise enthaltener Schadstoffe der Umwelt und/oder menschlichen Gesundheit schaden und zu Sanktionen gemäß der Gesetzgebung führen. Die Abgabe bei einer offiziellen Sammelstelle ist kostenlos und gesetzlich vorgeschrieben, stellt die korrekte Entsorgung oder Verwertung/ Wiederverwendung sicher und leistet einen Beitrag zum Umweltschutz. Auskunft erteilen Behörden, Wertstoffhöfe oder Fachgeschäfte. Große Händler (Elektrogeräte-Verkaufsstellen ≥ 400 m2) nehmen Kleingeräte (alle Maße < 25 cm) kostenlos an, andere nur bei Kauf gleichwertiger Produkte. Batterien/Akkus möglichst entnehmen.

### TECHNISCHER SUPPORT

Bei technischen Schwierigkeiten mit diesem Produkt wenden Sie sich bitte an unseren Support, den Sie am schnellsten über unsere Webseite www.speedlink.com erreichen.

Bitte bewahren Sie diese Information zur künftigen Verwendung auf.

### IT

#### UTILIZZO CONFORME ALLE DISPOSIZIONI

Questo prodotto è indicato solo come altoparlante su un computer o un'altra sorgente audio e per uso domestico o in ufficio in luoghi asciutti, chiusi. Il prodotto non richiede manutenzione. Non aprire o usare in caso di danneggiamenti. La Jöllenbeck GmbH non risponde di danni al prodotto o lesioni personali a seguito di un uso negligente, improprio o non conforme all'uso indicato.

#### INDICAZIONI DI SICUREZZA

Anche dopo essere stato disinserito il dispositivo è sotto tensione ed è scolleinato dalla rete elettrica solo dopo aver staccato la spina. La presa elettrica deve essere situata in un punto facilmente accessibile nei pressi del dispositivo per escludere il rischio di inciampo nel cavo. Evitare il contatto del dispositivo con liquidii, usare solo tra 0 e 40 °C.

#### EVITARE DANNI ALL'UDITO

**ATTENZIONE:** L'ascolto prolungato a volume elevato può provocare danni permanenti all'udito. Prima dell'uso controllare sempre il volume impostato sul regolatore del volume, evitando il livello troppo alto.

#### AVVISO DI CONFORMITÀ

L'esposizione a campi statici, elettrici o elettromagnetici ad alta frequenza (impianti radio, cellulari, scariche di microonde) potrebbe compromettere la funzionalità del dispositivo (dei dispositivi). In tal caso cercare di aumentare la distanza dalle fonti d'interferenza.

### SMALTIMENTO

Questo simbolo indica che il prodotto non deve essere smaltito insieme ai rifiuti domestici. Lo stoccaggio/smaltimento di apparecchiature vecchie o batterie/accumulatori può provocare danni all'ambiente a causa di possibili sostanze nocive per l'ambiente e/o la salute dell'uomo e comportare sanzioni ai sensi della legislazione. La consegna in un centro di raccolta ufficiale è gratuita e prescritta per legge, garantisce un corretto smaltimento o riciclaggio/riutilizzo e contribuisce alla tutela dell'ambiente. Le informazioni possono essere richieste alle autorità, ai centri di riciclaggio o ai negozi specializzati. I grossi rivenditori (area di vendita di elettrodomestici ≥ 400 m 2) ritirano gratuitamente i piccoli elettrodomestici (tutte le dimensioni <25 cm), gli altri solo con l'acquisto di prodotti equivalenti. Estrarre batterie/accumulatori.

#### SUPPORTO TECNICO

In caso di difficoltà tecniche con questo prodotto rivolgetevi al nostro supporto che è facilmente reperibile attraverso il nostro sito www.speedlink.com.

Si prega di conservare queste informazioni per poterle utilizzare come riferimento in futuro.

### FR

#### CADRE D'UTILISATION

Ce produit est uniquement destiné à être utilisé comme système d'enceintes dans un cadre domestique ou de travail de bureau en le raccordant à un ordinateur ou à une autre source sonore.

Il ne demande pas d'entretien. Ne pas l'ouvrir et ne pas l'utiliser s'il est abîmé. La société Jöllenbeck GmbH décline toute responsabilité en cas de dégradations du produit ou de blessures dues à une utilisation inconsiderée, incorrecte ou contraire à la destination indiquée.

#### CONSIGNES DE SÉCURITÉ

Même lorsque l'appareil est éteint, une tension secteur est présente à l'intérieur ; l'appareil n'est séparé du réseau que lorsque la fiche secteur est débranchée. La prise de courant doit être à proximité de l'appareil et aisément accessible, le câble ne doit pas présenter de risques de trébuchement. Ne pas exposer l'appareil à des liquides, l'utiliser uniquement à une température comprise entre 0 et 40 °C.

#### LÉSIONS AUDITIVES

**ATTENTION :** l'écoute prolongée à haut volume peut entraîner des lésions auditives durables. Vérifiez le réglage du volume avant chaque

utilisation et évitez les volumes trop élevés.

#### INDICATION DE CONFORMITÉ

La présence de champs statiques, électriques ou à haute fréquence intenses (installations radio, téléphones mobiles, décharges de micro-ondes) peut perturber le bon fonctionnement de l'appareil (ou des appareils). Dans ce cas, essayez d'éloigner les appareils à l'origine des perturbations.

#### ÉLIMINATION

Ce symbole signifie que le produit ne doit pas être placé avec les ordures ménagères. Le stockage et l'élimination incorrects d'appareils usagés ou de piles/accumulateurs peuvent être nocifs à l'environnement et/ou à la santé humaine en raison des substances

toxiques possiblement contenues à l'intérieur et ils sont passibles de sanctions prévues par la loi. Le dépôt dans une borne de collecte officielle est gratuit et prescrit par la loi. Cela garantit une élimination ou un recyclage corrects et contribue à protéger l'environnement. Vous pouvez vous informer à ce sujet auprès des administrations, des déchetteries ou des magasins spécialisés. Les magasins d'une certaine taille (surface de vente d'appareils électriques ≥ 400 m2) reprennent gratuitement les petits appareils (toutes les dimensions < 25 cm) et les autres uniquement en cas d'achat de produits équivalents. Retirer dans la mesure du possible les piles/accumulateurs.

#### ASSISTANCE TECHNIQUE

En cas de difficultés techniques concernant ce produit, veuillez vous adresser à notre service d'assistance technique. Le moyen le plus rapide

consiste à le contacter par le biais de notre site Web www.speedlink.com.

Veuillez conserver ces informations afin de pouvoir vous y référer ultérieurement.

### ES

#### USO SEGÚN INSTRUCCIONES

Este producto sólo vale como dispositivo de altavoces para enchufar a un ordenador u otras fuentes de audio y para ser usado en hogares u oficinas y en espacios secos y cerrados. No necesita mantenimiento. No abrir ni utilizar si presenta daños o defectos. Jöllenbeck GmbH no asume la responsabilidad por daños en el producto o lesiones corporales ocasionadas por una utilización inadecuada o impropia, diferente de la recomendada.

#### INSTRUCCIONES DE SEGURIDAD

Aún después de haber apagado el equipo la tensión de red continúa, y sólo quedará sin corriente eléctrica después de sacar la clavija de la base de enchufe. La base de enchufe tiene que estar cerca del equipo para no causar riesgo de tropiezo. No exponer el equipo a líquidos y utilizar sólo a 0 - 40 °C de temperatura.

#### PARA EVITAR DAÑOS AUDITIVOS

**¡ATENCIÓN!** Escuchar durante mucho tiempo y a mucho volumen puede producir daños auditivos. Antes de utilizar el aparato comprueba el volumen

ajustado y evita en cualquier caso que suene excesivamente alto.

#### ADVERTENCIA DE CONFORMIDAD

Bajo los efectos de fuertes campos eléctricos, estáticos o de alta frecuencia (emisores, teléfonos inalámbricos y móviles, descargas de microondas) pueden aparecer señales parásitarias que perturben el buen funcionamiento del aparato (los aparatos). En caso necesario conviene que la distancia con los aparatos implicados sea la mayor posible.

#### RECICLAJE

Ese símbolo significa que el material no se ha de depositar en contenedores de basura doméstica. El almacenamiento/eliminación inadecuado de los equipos viejos o baterías/accumuladores puede, debido posiblemente a que contiene sustancias nocivas, causar daños al medio ambiente y/o a la salud humana y dar lugar a las sanciones previstas en la legislación. La entrega al punto limpio es legalmente obligatoria, no supone coste alguno, garantiza la correcta eliminación o reciclaje/reutilización y contribuye con la protección del medio ambiente. Más información en el ayuntamiento, empresas de reciclado o tiendas especializadas. Los grandes almacenes (con áreas de venta de electrodomésticos ≥ 400 m2) aceptan la recogida de pequeños aparatos (de medidas < 25 cm) sin coste alguno. Otros sólo lo hacen si se adquiere productos del mismo valor. Retirar baterías/acumuladores si es posible.

### SOPORTE TÉCNICO

En caso de surgir complicaciones técnicas con el producto, dirígete a nuestro servicio de soporte, podrás entrar rápidamente en la página web www.speedlink.com.

Conserva esta información para consultarla en el futuro.

### RU

#### ИСПОЛЬЗОВАНИЕ ПО НАЗНАЧЕНИЮ

Это изделие предназначено только для использования в качестве колонок для подсоединения к компьютеру или другому источнику звука и дома или в офисе в сухих, закрытых помещениях.

Оно не нуждается в техническом обслуживании. Не открывать и не использовать, если оно повреждено. Jöllenbeck GmbH не несет ответственности за ущерб изделию или травмы лиц вследствие неосторожного, ненадлежащего, или не соответствующего указанной цели использования.

И после выключения устройства напряжение на него продолжает подаваться; устройство полностью отсоединено от сети питания только после вытягивания сетевого штекера из розетки. Розетка для устройства должна находиться вблизи от него и быть легко доступной. Кабели должны располагать так, чтобы за них нельзя было зацепиться. Предотвращая контакт устройства с жидкостями, применять только при температуре от 0 до 40°C.

#### УКАЗАНИЯ ПО БЕЗОПАСНОСТИ

И после выключения устройства напряжение на него продолжает подаваться; устройство полностью отсоединено от сети питания только после вытягивания сетевого штекера из розетки. Розетка для устройства должна находиться вблизи от него и быть легко доступной. Кабели должны располагать так, чтобы за них нельзя было зацепиться. Предотвращая контакт устройства с жидкостями, применять только при температуре от 0 до 40°C.

#### ПРЕДУПРЕЖДЕНИЯ

**ВНИМАНИЕ:** Продолжительное прослушивание на высокой громкости может вызвать серьезные нарушения слуха.

Перед каждым применением проверяйте установленную громкость и избегайте слишком большого уровня громкости.

#### ИНФОРМАЦИЯ О СОООТВЕТВИИ

Из-за влияния сильных статических, электрических или высокочастотных полей (излучение радиоустановок, мобильных телефонов, микроволновых печей) могут возникнуть радиопомехи. В этом случае нужно увеличить расстояние от источников помех.

#### УТИЛИЗАЦИЯ

Этот символ указывает на то, что это изделие нельзя выбрасывать вместе с бытовым мусором. Неправильные хранение/утилизация старых устройств или батареек/аккумуляторов могут вследствие возможного содержания в них вредных веществ нанести ущерб окружающей среде/здоровью людей и привести к санкциям согласно законодательству. Сдача в специальных официальных пунктах сбора является бесплатной и предписана законодательством, это обеспечивает правильную утилизацию

или переработку/повторное использование и таким образом вносит вклад в защиту окружающей среды. Справку можно получить в официальных инстанциях, пунктах утилизации или в специализированных магазинах. Крупные магазины (торговая площадь для электроприборов ≥ 400м2) принимают небольшие устройства (все размеры < 25см) бесплатно, другие только при покупке равноценных изделий. Элементы питания/аккумуляторы по возможности вынуть.

#### ТЕХНИЧЕСКАЯ ПОДДЕРЖКА

Если с этим изделием возникают технические сложности, обращайтесь в нашу службу поддержки, быстрее всего это можно сделать через наш веб-сайт www.speedlink.com.

Сохраните эту информацию для использования в будущем.

#### NL

#### ГEBRUIK CONFORM DE DOELSTEL-LINGEN

Dit product is geschikt als luidspreker voor aansluiting op een computer of een andere geluidsbron voor gebruik thuis of op kantoor, binnenshuis. Het is onderhoudsvrij. Maak het niet open en gebruik het niet als het beschadigd is. Jöllenbeck GmbH is niet aansprakelijk voor schade aan het product of persoonlijk letsel als gevolg van ondoordacht of ondeskundig gebruik, of gebruik dat niet in overeenstemming is met het aangegeven doel.

#### VEILIGHEIDSWAARSCHUWINGEN

Ook na uitschakeling wordt dit apparaat nog van stroom voorzien. Het is pas volledig losgekoppeld van het spanningsnet als de stekker uit het stopcontact genomen is. Er dient een wandcontactdoos in de onmiddellijke omgeving van het apparaat te zijn die goed toegankelijk is. Het snoer mag geen gevaar voor struikelen opleveren. Stel het apparaat niet bloot aan vocht, gebruik het uitsluitend bij temperaturen tussen 0 en 40°C.

#### НАРУШЕНИЯ СЛУХА

**ВНИМАНИЕ:** Продолжительное прослушивание на высокой громкости может вызвать серьезные нарушения слуха.

Перед каждым применением проверяйте установленную громкость и избегайте слишком большого уровня громкости.

#### ИНФОРМАЦИЯ О СОООТВЕТВИИ

Из-за влияния сильных статических, электрических или высокочастотных полей (излучение радиоустановок, мобильных телефонов, микроволновых печей) могут возникнуть радиопомехи. В этом случае нужно увеличить расстояние от источников помех.

#### VOORKOMEN VAN GEHOORSCHADE

**WAARSCHUWING:** blootstelling gedurende lange tijd aan hoge geluidsvolumes kan leiden tot blijvende gehoorschade.

Controleer steeds voor gebruik het ingestelde volume en vermijd te hoge piekbelastingen.

#### OPMERKING OVER DE CONFORMITEIT

Velden met een sterke statische, elektrische of hoogfrequentie lading (radioapparatuur, draadloze telefoons, ontelingen van microgolven) kunnen van invloed zijn op de werking van het apparaat (de apparaten). Probeer in dat geval de afstand tot de storende apparaten te vergroten.

#### VERWERKING VAN AFVAL

Dit pictogram geeft aan dat het product niet bij het normale huisvuil mag worden gedaan. Ondeskundige

opslag of verwerking van oude apparatuur of batterijen/accu's kan vanwege de mogelij erin verwerkte schadelijke stoffen schadelijk zijn voor het milieu of de gezondheid en leiden tot gerechtelijke strafmaatregelen. Inleveren bij een officieel inzamelstation is gratis en wettelijk verplicht, staat garant voor een juiste verwerking of een juist hergebruik en levert een bijdrage aan milieubescherming. De autoriteiten, sorteercentra voor afval en speciaalzaken kunnen informatie verstrekken. Grote winkelbedrijven (elektrische apparatuur - verkooppriimte ≥ 400m2) zamelen kleine apparaten gratis in (alle afmetingen < 25cm), andere alleen bij aanschaf van gelijkwaardige nieuwe producten. Haal zo mogelijk de batterijen/accu's uit de apparatuur.

Neem bij technische problemen met dit product contact op met onze ondersteuning; u kunt hen het snelste bereiken via onze website www.speedlink.com.

Bewaar deze informatie voor toekomstige naslag.

### PL

#### UŻYTKOWANIE ZGODNE Z PRZEZNACZENIEM

Ten produkt jest przeznaczony do użytku tylko jako głośniki do podłączenia do komputera lub do innego źródła dźwięku i do użytkowania tylko w pomieszczeniach zamkniętych. Nie wymaga on konserwacji.

Nie otwierać ani nie korzystać z niego w razie uszkodzenia. Jöllenbeck GmbH nie ponosi żadnej odpowiedzialności za uszkodzenia produktu lub obrażenia u ludzi spowodowane nieuważnym, nieodpowiednim lub niezgodnym z przeznaczeniem użytkowaniem produktu.

#### WSKAZÓWKI BEZPIECZEŃSTWA

Nawet po wyłączeniu urządzenia jest pod napięciem; dopiero wyjęcie wtyku z gniazda odłącza je od sieci. Gniazdo powinno znajdować się w pobliżu urządzenia i być łatwo dostępne; kabel sieciowy nie może stwarzać zagrożenia potknięciem się. Nie narażać urządzenia na kontakt z cieczami; stosować tylko w temperaturze 0 do 40°C.

**WAARSCHUWING:** blootstelling gedurende lange tijd aan hoge geluidsvolumes kan leiden tot blijvende gehoorschade.

Controleer steeds voor gebruik het ingestelde volume en vermijd te hoge piekbelastingen.

**WAARSCHUWING:** blootstelling gedurende lange tijd aan hoge geluidsvolumes kan leiden tot blijvende gehoorschade.

Controleer steeds voor gebruik het ingestelde volume en vermijd te hoge piekbelastingen.

**WAARSCHUWING:** blootstelling gedurende lange tijd aan hoge geluidsvolumes kan leiden tot blijvende gehoorschade.

Controleer steeds voor gebruik het ingestelde volume en vermijd te hoge piekbelastingen.

**WAARSCHUWING:** blootstelling gedurende lange tijd aan hoge geluidsvolumes kan leiden tot blijvende gehoorschade.

Controleer steeds voor gebruik het ingestelde volume en vermijd te hoge piekbelastingen.

### SK

Ten symbol označuje, že tento produkt nie wolno usuwać razem z odpadami domowymi. Nieprawidłowe przechowywanie / uosowanie zużytych urządzeń i baterii / akumulatorów wraz z zawartyimi w nich potencjalnie niebezpiecznymi substancjami może spowodować szkody dla środowiska i/lub dla zdrowia ludzi i może wiązać się z sankcjami przewidzianymi przez prawo. Oddanie ich w oficjalnym punkcie zbiórki jest bezpłatne i wymagane przez prawo, spełnia wymagania poprawnego usuwania lub przetworzenia / ponownego wykorzystania i stanowi wkład w ochronę środowiska. Odpowiednich informacji udzielają władze, punkty zbiórki surowców wtórnych lub specjalistyczne sklepy. Duże sklepy (elektromarkety – powierzchnia sprzedaży ≥ 400m2) odbierają małe urządzenia (wszystkie wymiary < 25cm) bezpłatnie, inne tylko przy zakupie podobnych produktów. Należy w miarę możliwości wyjąć baterie / akumulatory z urządzenia.

Neem bij technische problemen met dit product contact op met onze ondersteuning; u kunt hen het snelste bereiken via onze website www.speedlink.com.

Bewaar deze informatie voor toekomstige naslag.

**WAARSCHUWING:** blootstelling gedurende lange tijd aan hoge geluidsvolumes kan leiden tot blijvende gehoorschade.

Controleer steeds voor gebruik het ingestelde volume en vermijd te hoge piekbelastingen.

**WAARSCHUWING:** blootstelling gedurende lange tijd aan hoge geluidsvolumes kan leiden tot blijvende gehoorschade.

Controleer steeds voor gebruik het ingestelde volume en vermijd te hoge piekbelastingen.

**WAARSCHUWING:** blootstelling gedurende lange tijd aan hoge geluidsvolumes kan leiden tot blijvende gehoorschade.

Controleer steeds voor gebruik het ingestelde volume en vermijd te hoge piekbelastingen.

**WAARSCHUWING:** blootstelling gedurende lange tijd aan hoge geluidsvolumes kan leiden tot blijvende gehoorschade.

Controleer steeds voor gebruik het ingestelde volume en vermijd te hoge piekbelastingen.

**WAARSCHUWING:** blootstelling gedurende lange tijd aan hoge geluidsvolumes kan leiden tot blijvende gehoorschade.

Controleer steeds voor gebruik het ingestelde volume en vermijd te hoge piekbelastingen.

**WAARSCHUWING:** blootstelling gedurende lange tijd aan hoge geluidsvolumes kan leiden tot blijvende gehoorschade.

Controleer steeds voor gebruik het ingestelde volume en vermijd te hoge piekbelastingen.

**WAARSCHUWING:** blootstelling gedurende lange tijd aan hoge geluidsvolumes kan leiden tot blijvende gehoorschade.

Controleer steeds voor gebruik het ingestelde volume en vermijd te hoge piekbelastingen.

**WAARSCHUWING:** blootstelling gedurende lange tijd aan hoge geluidsvolumes kan leiden tot blijvende gehoorschade.

Controleer steeds voor gebruik het ingestelde volume en vermijd te hoge piekbelastingen.

**WAARSCHUWING:** blootstelling gedurende lange tijd aan hoge geluidsvolumes kan leiden tot blijvende gehoorschade.

Controleer steeds voor gebruik het ingestelde volume en vermijd te hoge piekbelastingen.

**WAARSCHUWING:** blootstelling gedurende lange tijd aan hoge geluidsvolumes kan leiden tot blijvende gehoorschade.

Controleer steeds voor gebruik het ingestelde volume en vermijd te hoge piekbelastingen.

korkeataajuukiset kentät (radiolaitteistot, matkapuhelimet, mikroaaltopurkaukset) voitavat vaikuttaa laitteen (laitteiden) toimintaan. Laite on silloin yrittettävä siirtää kauemmas häiriön aiheuttavista laitteista.

#### SEMLEGESÍTÉS

Ez a szimbólum azt jelenti, hogy ezt a terméket nem szabad a háztartási hulladékkal együtt semlegesíteni. A régi termékek vagy akkumulátorok/elemek szétszereltlen tárolása/semlegesítése a valószínűleg tartalmazott káros anyagok miatt károsítja a környezetet és/vagy a személtégy egészséget és a használat a vahingóitaa ympäristöä ja/tai ihmisten terveyttä ja johtaa lainsääntöön sääntäin vaatimaa poprawnego usuwania lub przetworzenia / ponownego wykorzystania i stanowi wkład w ochronę środowiska. Odpowiednich informacji udzielają władze, punkty zbiórki surowców wtórnych lub specjalistyczne sklepy. Duże sklepy (elektromarkety – powierzchnia sprzedaży ≥ 400m2) odbierają małe urządzenia (wszystkie wymiary < 25cm) bezpłatnie, inne tylko przy zakupie podobnych produktów. Należy w miarę możliwości wyjąć baterie / akumulatory z urządzenia.

#### POMOĆ TECHNICZNA

W razie problemów technicznych z tym produktem należy zwrócić się do naszej pomocy technicznej. Najszybszy sposób kontaktu to nasza strona internetowa www.speedlink.com.

Prosimy zachować tę informację do późniejszego wykorzystania.

Säilytä nämä tiedot myöhempää käyttöä varten.

### HU

#### RENDELTETÉSSZERŰ HASZNÁLAT

Ez a termék csak hangszóró számítógépre vagy más hangforrásra történő csatlakoztatáshoz és zárt helyiségben való használatra alkalmas. Nem igényel karbantartást. Ne nyissa fel és károsodás esetén ne használja. A Jöllenbeck GmbH nem vállal felelősséget a termék károsodásaiért és személyi sérülésekért, asiattomasta tai ilmoitetusta käyttötarkoituksesta poikkeavasta käytöstä.

#### BIZTONSÁGI UTASÍTÁSOK

Az eszköz a kikapcsolás után is hálózáti feszültség alatt áll, a hálózáti dugó kihúzásával áramtalanítható. Az alját legyen könnyen elérhető helyen az eszköz közelében, a kábelben ne lehessen felbukni. Az eszközt ne tegye ki folyadékoknak, csak 0 és 40 °C között használja.

#### HALLÁSKÁROSODÁS ELKERÜLÉSE

**FIGYELEM:** A nagy hangerőn történő hosszás zenehallgatás halláskárosadást okozhat. Használat előtt mindig ellenőrizze a beállított